

**Haupt-Sache!**

Biel, 19.–20. Juni 2019

# Lagerung und Transport von Medizinprodukten

Monika Schick-Leisten

Lagerung und Transport ist ein wichtiger Faktor der Medizinprodukteaufbereitung  
Entstanden ist eine praxisorientierte Hilfestellung in zwei getrennten Kapiteln.



- Teil A: Lagerung von aufbereiteten Medizinprodukten
- Teil B: Transport zur Ver- und Entsorgung von aufbereitbaren Medizinprodukten

Zu beiden Teilen wurden Checklisten als Beispiele erarbeitet.

# Teil A: Lagerung von aufbereiteten Medizinprodukten

Praxisorientierte Hilfestellung zur Standardisierung von

- Lagerung
- Lagerung in geschlossenen Systemen
- Lagerung in offenen Systemen (in geeigneten Lagerräumen)
- Reinigung und Desinfektion der Lagereinrichtung
- Schulungsnachweise aller an der Lagerung Beteiligten
- Dokumentation der Umgebungsüberwachung
- Dokumentierte Annahme und Ausgabe

# Personal

## Festlegung der Verantwortlichkeiten

### Schulung im Umgang mit:

- Erfassungssystemen
- Sterilgutbarriere und Verpackungssystemen
- Lagerungssystemen
- Arbeitsschutzmaßnahmen wie heben und tragen
- Havariefall
- Unregelmäßigkeiten im Routiene Ablauf -  
Informationspflicht

# Lagerung

## Technische Ausrüstung, Installationen

### Geschlossenen Systeme

- Schranksysteme
- Schrankwagen

### Offene Systeme

- Regalsysteme
- Regalwagen

### Lagerräume, Lagersysteme

- Hygienische Anforderungen
- Technische Anforderungen

# Geschlossene Schranksysteme



# Geschlossene Lagerwagen



# Borde, Böden und Einschübe

Ausziehbarer Boden



Schieneneneinschübe



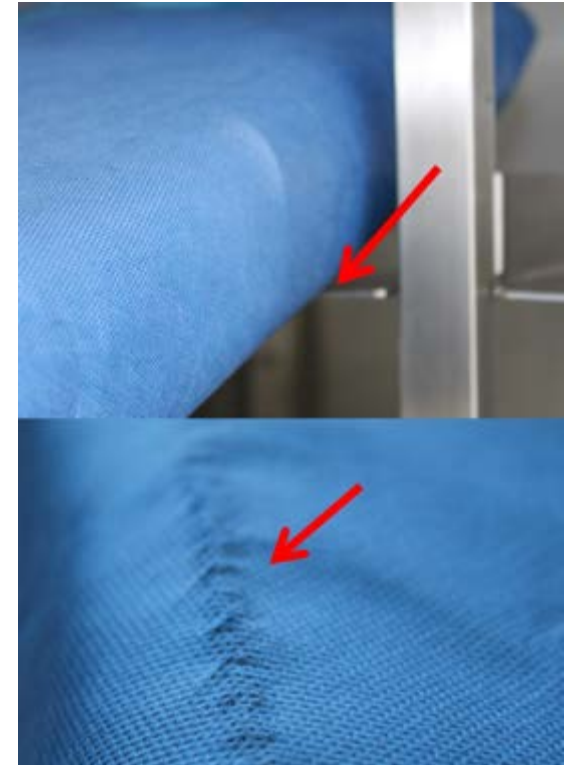
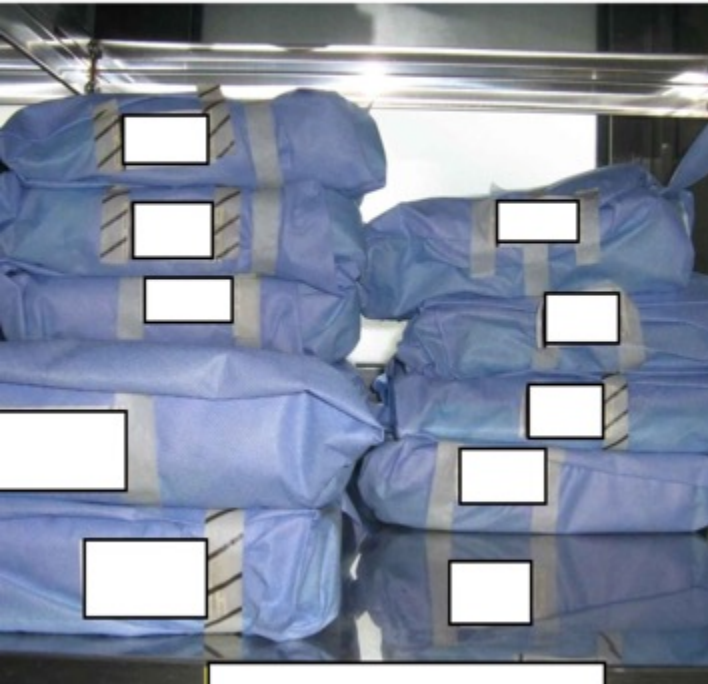


# Technische Ausrüstung, Offene Systeme

Regalwagen



# Fehler bei der Lagerung



# Hygienische Anforderungen

## Schutz vor

- Feuchtigkeit
- Verunreinigung
- Ungeziefer
- Mechanischer und chemischer Beeinflussung
- Direkter Sonneneinwirkung, UV-Strahlung
- Temperaturschwankungen
- Trennung von sterilen und nicht sterilen Medizinprodukten

# Umgebungsbedingungen

## Wichtige Parameter

- Relative Luftfeuchtigkeit\*
- Temperatureinwirkung\*
- Luftdruckveränderung\*
- Verunreinigung
- Direkte Sonneneinstrahlung, UV-Strahlen
- Mechanische Beanspruchung

\*für den Verlust der Sterilität sind kurzzeitige Veränderungen oder Schwankungen verantwortlich und nicht die absoluten Werte

# Checklisten

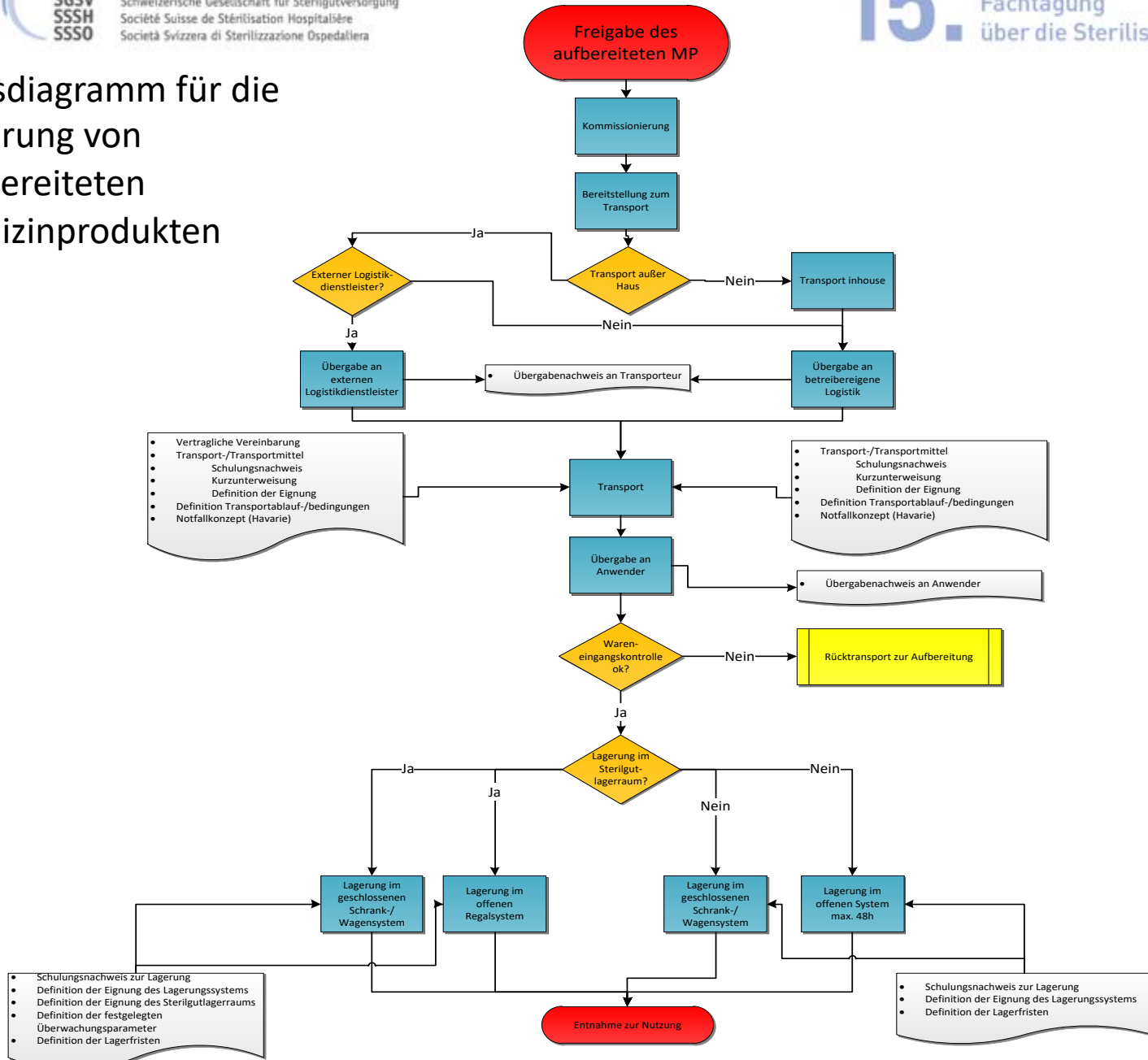
## Gebrauchstauglichkeit

- Räume
- Geschlossene Systeme
- Offene Systeme (im gleichen Hygienebereich)

## Routinekontrolle

- Schranksysteme, Schrankwagen
- Regalsysteme, Regalwagen

# Flussdiagramm für die Lagerung von aufbereiteten Medizinprodukten



# Teil B: Transport zur Ver- und Entsorgung von aufbereitbaren MP

## Personal

## Festlegung der Verantwortlichkeiten

## Schulung im Umgang mit

- Transportbehälter/-wagen
- Übergabeprozesse
- Arbeitsschutzmaßnahmen (Heben/Tragen/Schieben)
- Havariefall
- Unregelmäßigkeiten im Routiene Ablauf – Informationspflicht

## Anforderungen an externe Transportunternehmen

- Vertragliche Regelung

# Allgemeine Anforderungen an Transportbehälterwagen

- Reinigungs- und Desinfektionsfähigkeit
- Kennzeichnungsmöglichkeit
- Verschließbarkeit, Verplombung
- Anpassung an Art, Abmessung und Gewicht des Transportgutes
- Abmessung der Durchgänge
- Abmessung und Tragkraft der Aufzüge
- Schutz vor äußeren Einwirkungen
- Wandabweiser, Rammschutz, Stoßleisten
- Auswahl der Räder



# Transportwagen

## Offene Türen



## Innerhalb von Stoßkanten



# Kennzeichnung von Transportwagen



# Beschädigte Rolle



# Transport innerhalb von Gebäuden

## Manueller Transport

- Vertikale Schiebestange

## Flurförderzeuge

- Transportwagen und Flurförderzeuge benötigen Kupplungen und Deichseln

## Automatischer Wagentransport (AWT)

- Wagen kompatibel zum System
- Anbindung an Aufzüge
- Übernahmestationen

# Automatischer Wagentransport AWT



# Transport außerhalb von Gebäuden

## Transport per Kraftfahrzeug

- Abstimmung von Transportwagen und Ladungssicherung

## Witterungseinflüsse

- Räder mit Edelstahlauflaufhängung
- Überdachte Übernahmestellen oder Rampe
- KFZ - Klimatisierung des Laderaumes
- Verwendung von Streumitteln auf dem Transportweg, mögliche Verschleppung in die Wagenwaschanlage

# Sicherung des Transportgutes im Transportwagen



# Checklisten

## Gebrauchstauglichkeit

- Transportbehälter
- Transportwagen
- KFZ

## Routinekontrolle Transportwagen

## Übergabe und Transportwege

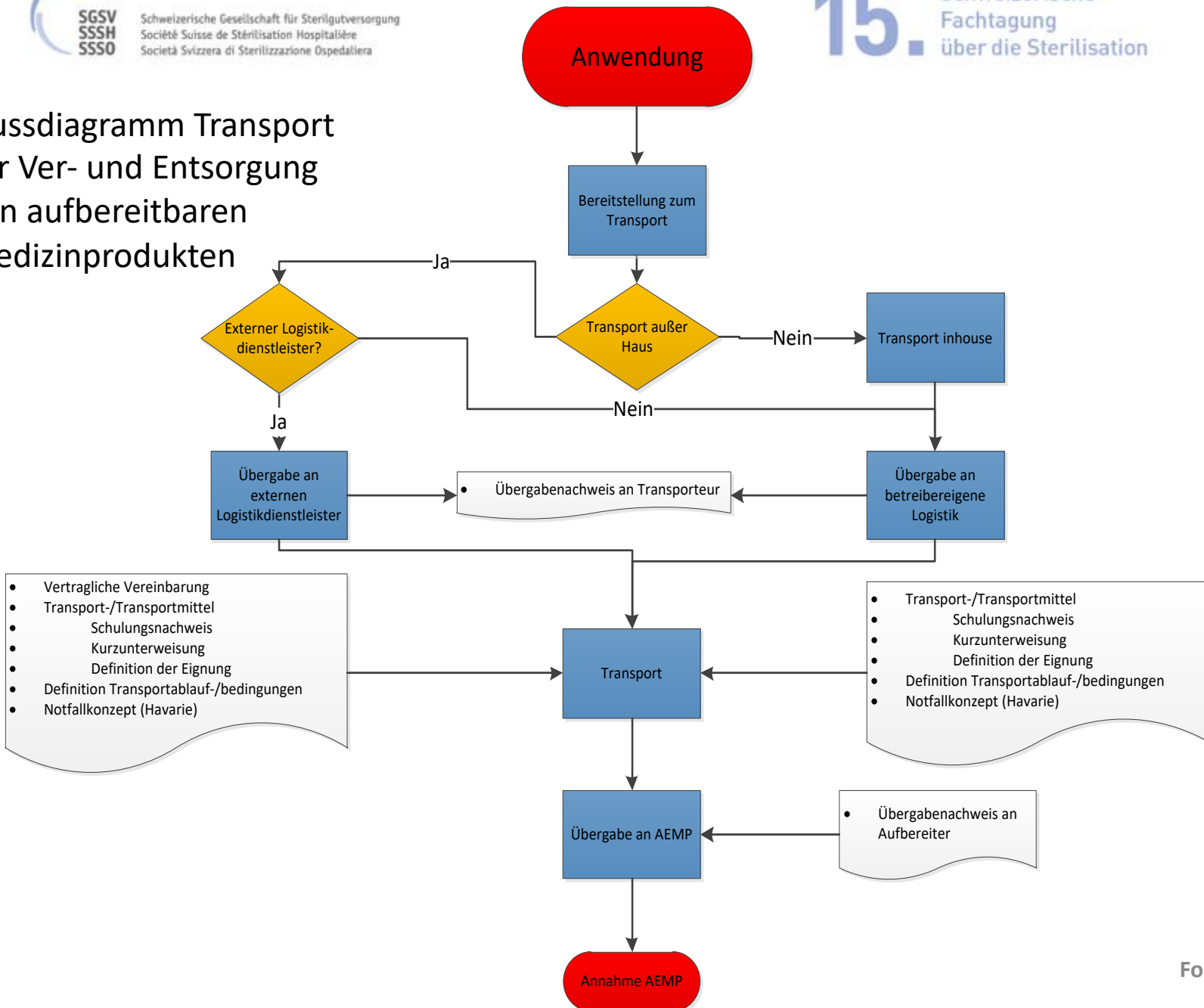
- Tourenplan
- Stationsplan
- Transportweg/Übergabepunkt

## Schadensmeldung

## Verhalten im Havariefall - Notfallkonzept



# Flussdiagramm Transport zur Ver- und Entsorgung von aufbereitbaren Medizinprodukten



# Vielen Dank für Ihre Aufmerksamkeit!



[monikaschick-leisten@gmx.de](mailto:monikaschick-leisten@gmx.de)