

Stérilisation centrale expérience CHU HASSAN II

deux mots sur le CHU HASSAN II



CHU HASSAN II : nouveau bâtiment inauguré le
14/01/2009

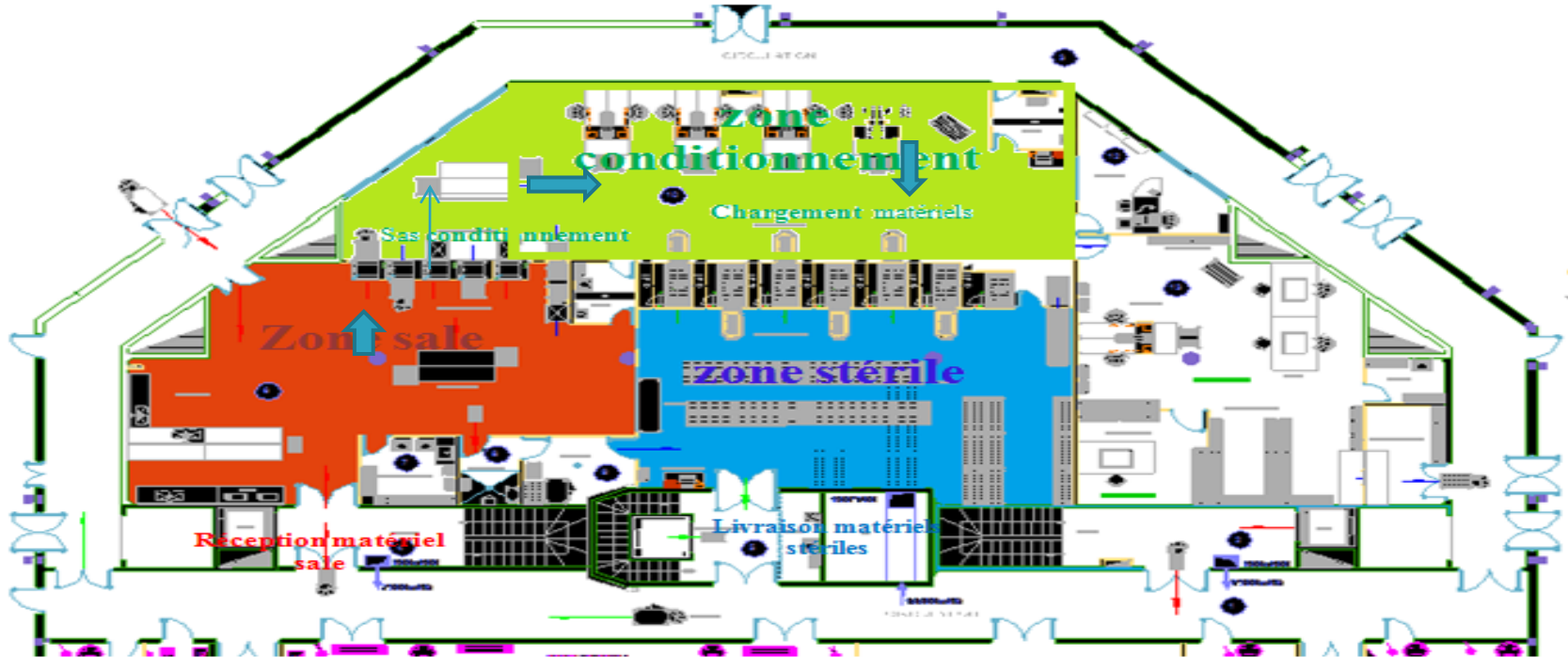
- ❑ 05 FORMATION HOSPITALIÈRES
- ❑ 1050 LITS
- ❑ 06 BLOCS OPÉRATOIRES
- ❑ 36 SALLES OPÉRATOIRES
- ❑ 45000 INTERVENTIONS
CHIRURGICALES
- ❑ UNE STÉRILISATION CENTRALE
- ❑ UN SERVICE D'EXPLORATION
FONCTIONNELLE
- ❑ UNE PHARMACIE CENTRALE

Plan de réorganisation d'unité de la stérilisation centrale du CHU HASSAN II

Juin 2010	<ul style="list-style-type: none">• Décision de la direction centrale de rendre la stérilisation centrale une unité au niveau de la pharmacie centrale du CHU Hassan II de Fès.
Octobre 2010	<ul style="list-style-type: none">• Recrutement du personnel aide-soignant• Formation du personnel recruté• Répartition par spécialité
Novembre 2010	<ul style="list-style-type: none">• Redéfinition du circuit de matériel• Elaboration et définition des fiche de poste• Actualisation des boites sur la base des données de l' application info• Introduction du Bowie-dick• Mise en évidence du dossier de stérilisation
Décembre 2010	<ul style="list-style-type: none">• Actualisation physique des boites• Maintenance des autoclaves
Mai 2011	<ul style="list-style-type: none">• Introduction de l'indicateur multiparamétrique
Octobre 2011	<ul style="list-style-type: none">• Formation sur le procédé formaldéhyde• Mise en ouvre de stérilisation à formaldéhyde• Test de fiabilité de stérilisation par formaldéhyde.

LA STÉRILISATION CENTRALE :

Une architecture adaptée



LA STÉRILISATION CENTRALE:

Moyens matériel performants

Table inox contrôle quantitative
Loupe contrôle qualitative
03 soudeuses
PC conditionnement /chargement
Imprimante code à barre
04 table préparation emballage
(papier laminée et papier crêpe)
Indicateurs

**Zone de
conditionnement**

04 Autoclave chaleur humide
01 Autoclave formaldéhyde
05 Chariots déchargement
Rayonnage
PC de déchargement /livraison
stérile

02 bacs ultrason
Un évier lavage du matériel sale
Un évier pour matériel prion
03 auto-laveuses
01 lave chariots
Rayonnage
Pc réception sur application
informatique
Table inox pour triage materiel

Zone sale

Zone stérile

LA STÉRILISATION CENTRALE: Procédures adaptées

- 1- Contrôle quantitative qualitative
- 2- Mise en place papier crêpé, filtre, code à barre de cycle, intégrateurs, feuille de traçabilité et clips de sécurité
- 3- Mise en emballage boîte
- 4- Conditionnement informatisé: enregistrement de cond. et chargement
- 5- Chargement autoclave
 - * Indicateur de passage
 - * Indicateur multiparamétrique
- 6- contrôle de chargement.

Zone de conditionnement

1. Vérification de cycle de stérilisation.
2. Déchargement de matériel informatisé
3. Validation de test de contrôle.
4. Impression et signature de bordereau
5. Livraison de matériels stériles
6. Finalisation de dossier de stérilisation.

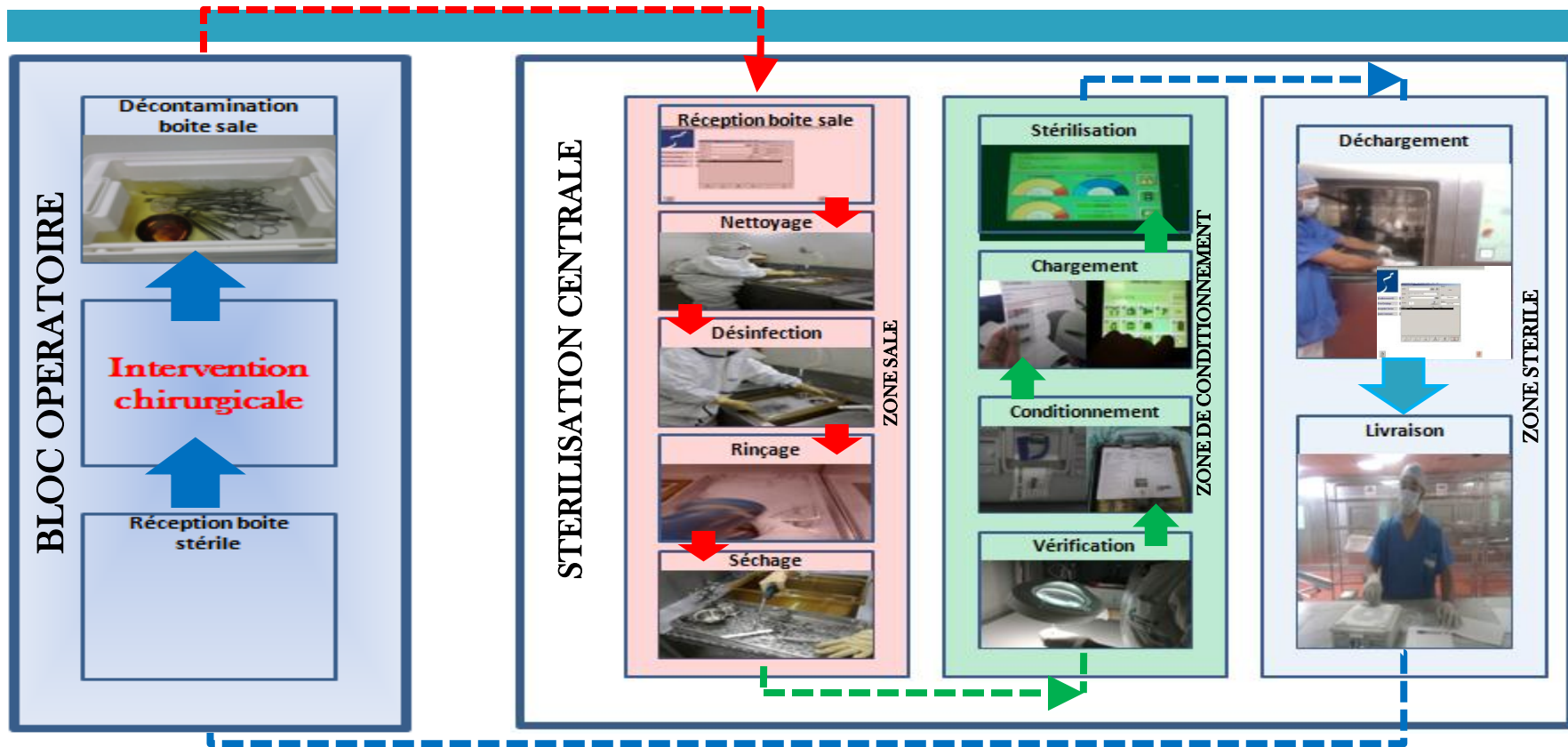
1. Réception informatisée
2. Rangement sur panier
3. Immersion Détergent/ Désinfectant
4. Lavage manuel
5. Rinçage
6. Séchage.
7. Auto-lavage (auto laveuse)
8. Sas conditionnement

Zone sale

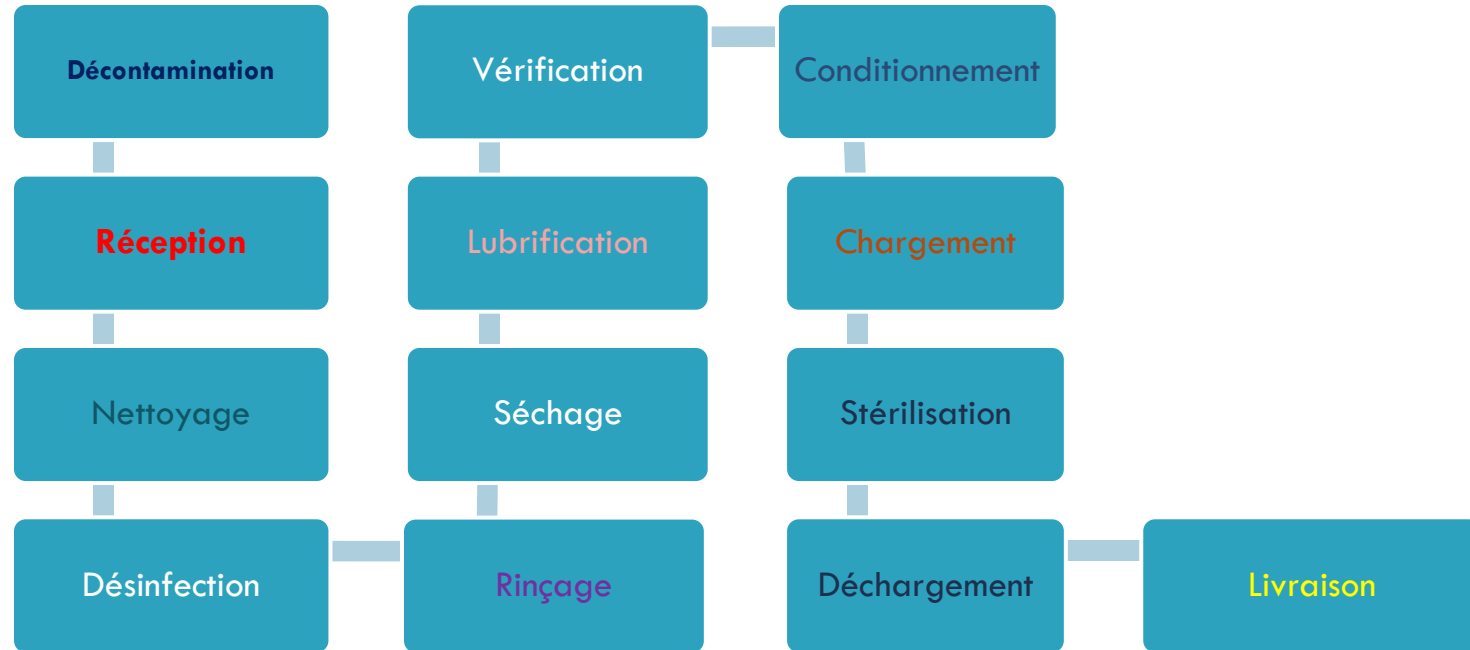
Zone stérile

LA STÉRILISATION CENTRALE:

Circuit d'une boîte

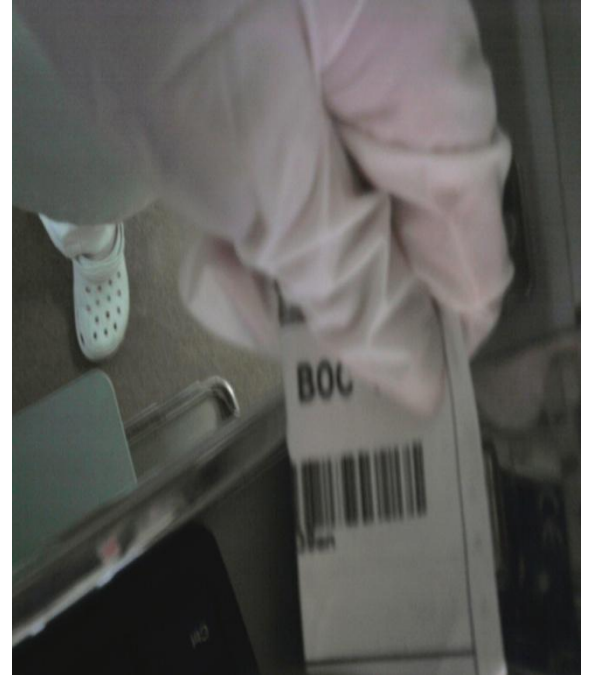
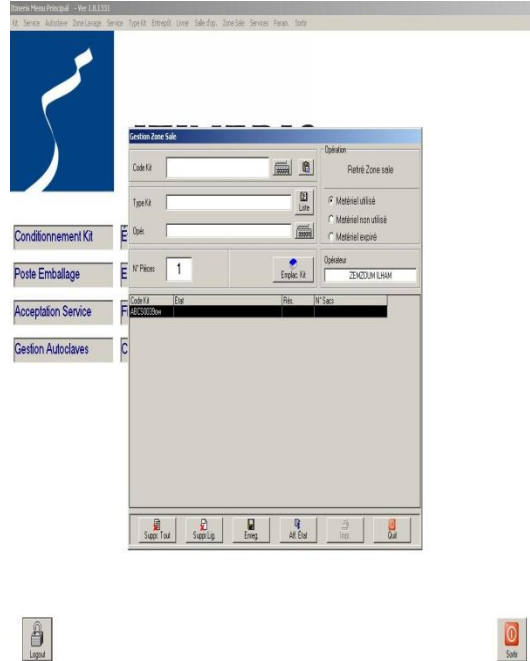


PROCESSUS DE STÉRILISATION



Décontamination au niveau de bloc opératoire

Réception du matériel



Nettoyage

Désinfection



Itineris Menu Principal - Ver 1.8.1331
Kit Service Autoclave Zone Lavage Service Type Kit Entrepôt Livrer Salle d'op. Zone Sale Services Param. Sortir

Itineris - Gestion Zone Lavage

Laveuse: <<aucun>>
N° Cycle: Lot:
BaCode:
Sél. Type Kit:
ZEMZOU ILHAM

Acceptation Mat. Sale
Dipê:
 Matériel utilisé
 Matériel non utilisé
 Matériel expire

Charg. Laveuse
 Décharg. Laveuse
 Déch. Avant
 Ultrasons
 Lavage Manuel
 Pass Box

Code Kit	Etat	Rés.	N° Pièces
ABCS0080H2	OK	Oui	Boite des Bulldogs

Suppr. Lq
Suppr. Tout

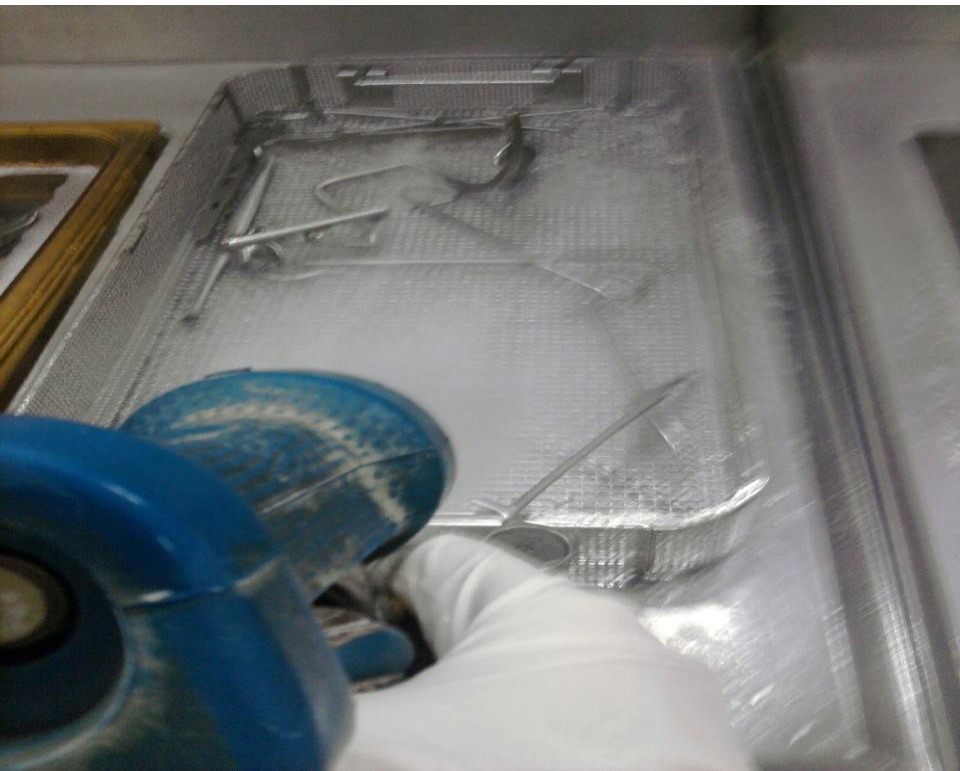
Mod. Lav. Net. Cit. Vide. Etal. Term. Liste Kit. Alt. Etat. Quit

Logout

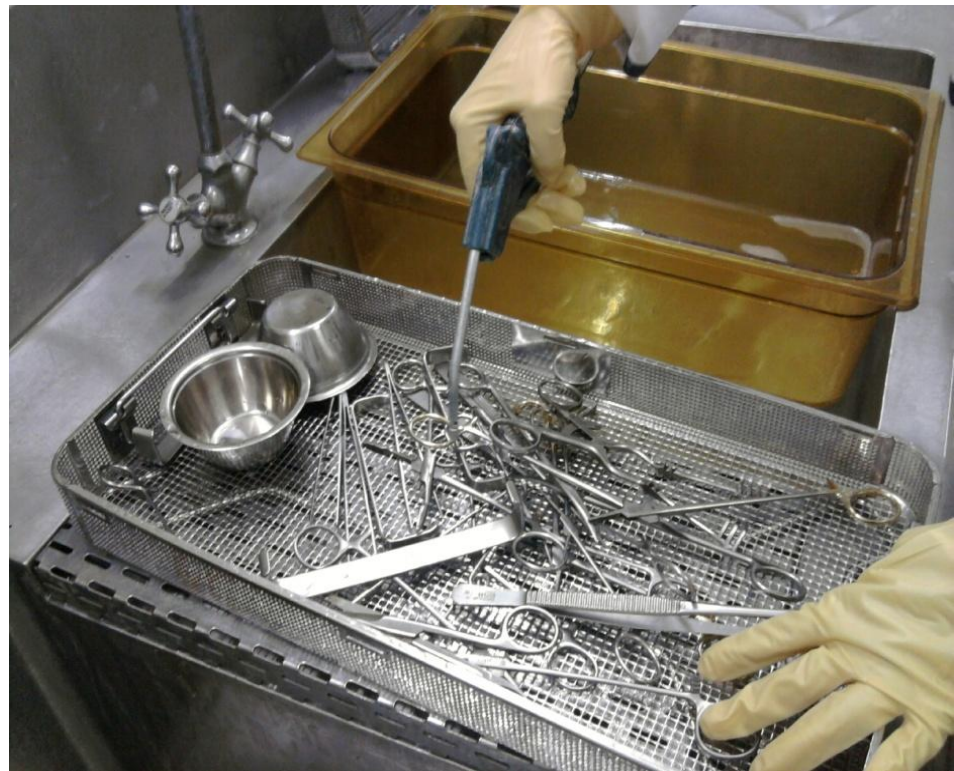
Sortir



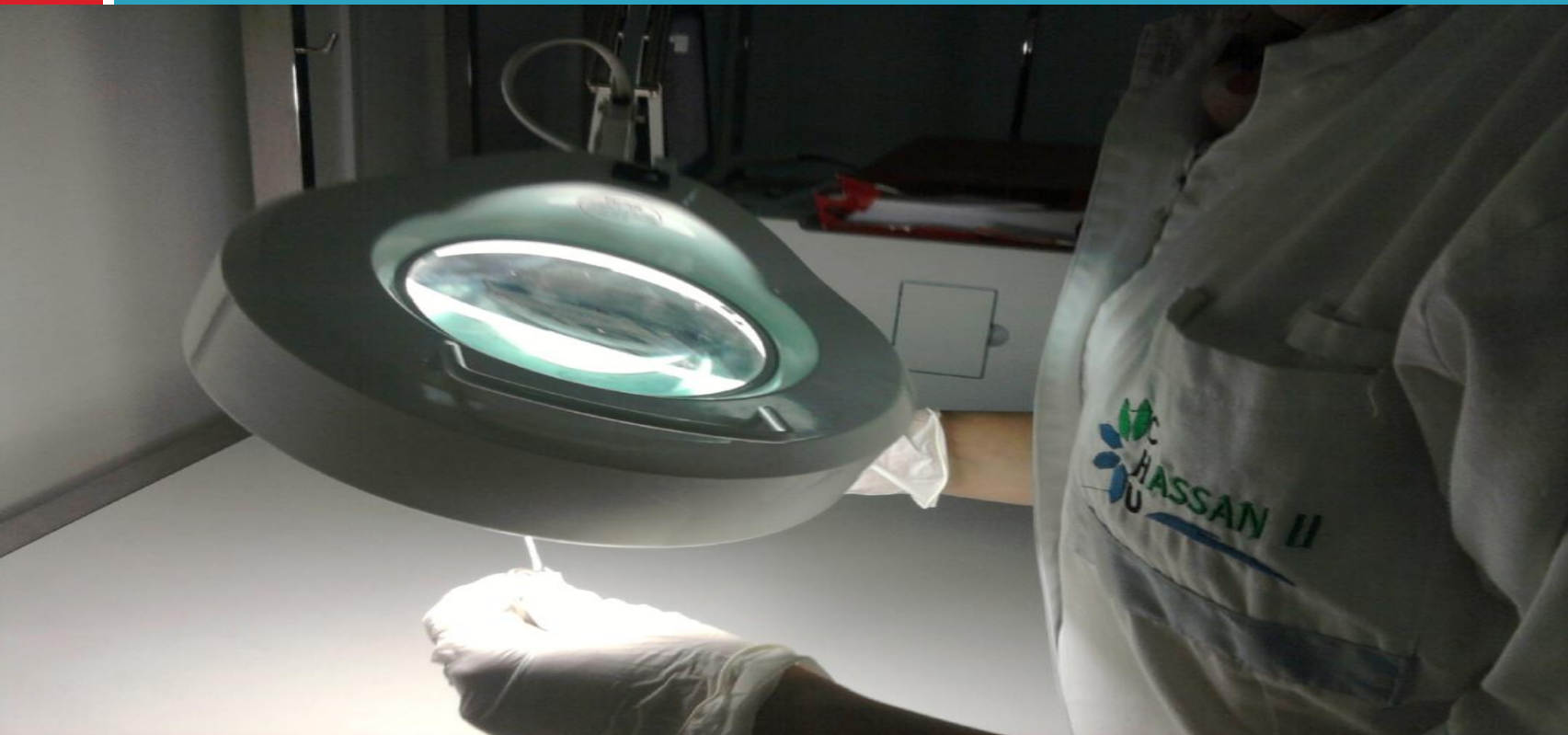
Rincage



séchage




Vérification



Conditionnement

Itineris Menu Principal - Ver 1.8.1331
Kit: Service Autoclave Zone Lavage Service Type Kit Entrepôt Livrer Salle d'op. Zone Sale Services Param. Sortir



ITINERIS - Conditionnement Kit

Spécialité: BOU ADULTE AD
Kit: Boite des Bulldogs
Date: 25/10/2011 Position
Véage
Note
Conteneur: N
Quantité: Impr. Liste Out

Total lns.: 0
Sélect: Containeur 134C Vapeur 134C 30
Bloc: BOU ADULTE AD Distib. Lufe 2

Date/Matix: Étrimer Opérateur: ZEMZOUILAHAM

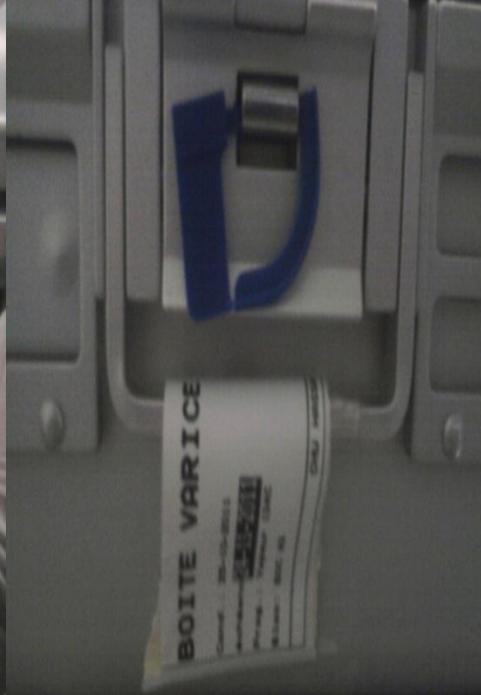
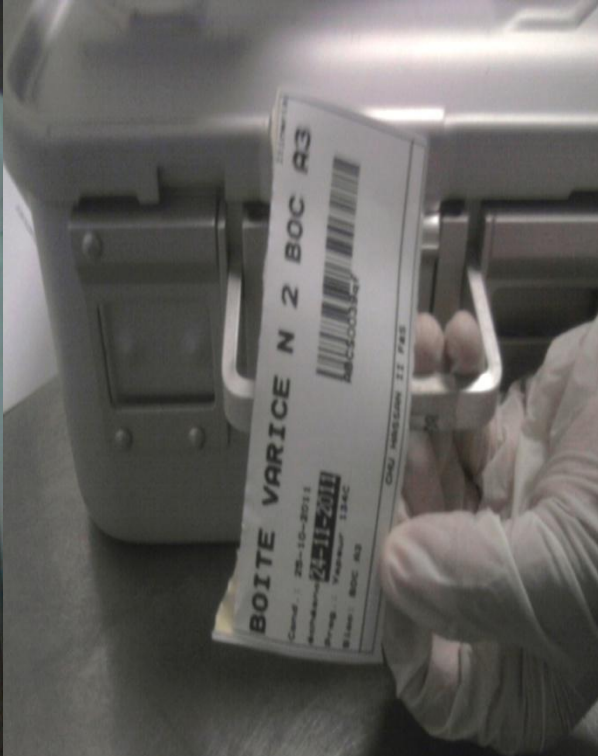
QHP#	#	Qté	Description	Code					
0	0		Pince à desquiper	BD 870R					
0	0		Pince	AC 223/03					
0	0		Pince	BC 853R					
0	0		Pince	BM 954R					
0	0		Pince à desquiper	BD 223R					
0	0		Pince	DL 165R					
0	0		BULL-DOGS	FB 362R					
0	0		Bulk dogs	FB 363R					
0	0		Pince	BT 112R					
0	0		Canule	FB 154R					
0	0		Canule	FB 153R					

Note: Variations

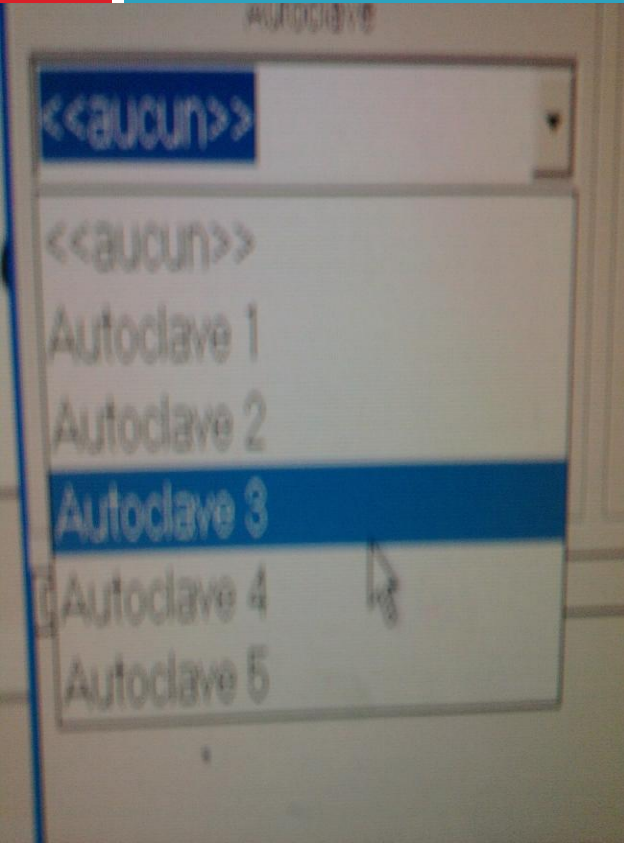
Étrimer Nouv. Enreg. Modifier Suppr. Annuler Exit Réimp. Ligne Détail



Conditionnement



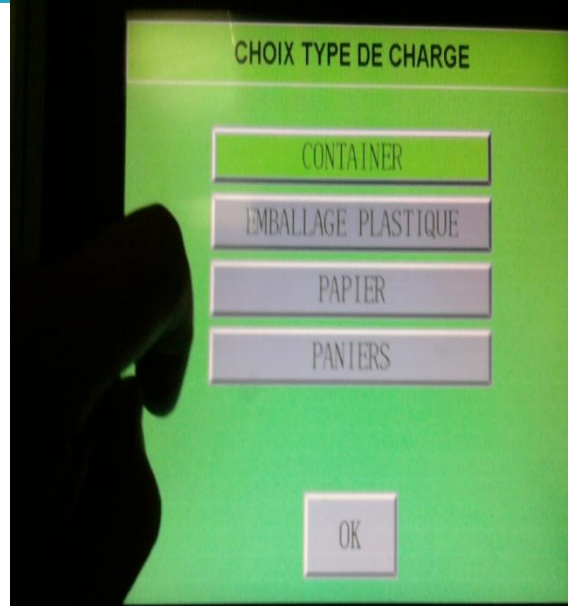
Chargement



Chargement



Sterilisation



Dechargement

Itineris Menu Principal - Ver 1.8.1331

Kit - Service - Autoclave - Zone Lavage - Service - Type Kit - Entrepôt - Livrer - Salle d'op. - Zone Sale - Services - Param. - Sortir



Conditionnement Kit

Poste Emballage

Acceptation Service

Gestion Autoclaves

Gestion Matériel Livré

Code Kit:

Entrepôt: BLOC OP SPECIALITES A2/ORL

Opér.: ADIL

N° Pièces: 1

Opération: Livrer

Chariot: -- : <<Nessuno>>

Opérateur: DUADIE LAFHIL

Code Kit	Etat	Rés	N° Sacs
ABCS003se	OK	Out	0

Buttons: Suppl. Tout, Suppl. Lig., Net, Alt. Etat, Impt., Out



Logout



Sortir

Livraison

Bordereau de livraison

N. 8760

Date 19/10/2011

Destinataire
Opérateur BLOC OP SPECIALITES A2/
ABCS0020300

Code	Description	Lot	Date Expirati	Prév.
ABCS0039gT	boite de chirurgie pour prothese de moore	3388	18-11-2011	0
ABCS0039gS	BOITE D'EMBROCHAGE	3388	18-11-2011	0
ABCS0039gR	BOITE MEMBRE SUPERIEURE	3388	18-11-2011	0
ABCS0039gQ	BOITE MEMEMBRE INFER 1	3388	18-11-2011	0
ABCS0039gP	MEMBRE INF N2	3388	18-11-2011	0
ABCS0039gO	boite de ciseau a os	3388	18-11-2011	0
ABCS0039gN	BOIT MAIN N°2	3388	18-11-2011	0
ABCS0039gM	BOITE MAIN N° 1	3388	18-11-2011	0
ABCS0039gK	PINCE D'ARTHIROSCOPIE	3388	18-12-2011	0
ABCS0039gJ	BOITE D'ARTHIROSCOPIE	3388	18-11-2011	0
ABCS0039gI	Boite PTH N°1	3388	18-11-2011	0
ABCS0039gE	BOITE DE CHIRURGIE MAXILLO FACIALE	3388	18-11-2011	0
ABCS0039gD	OREILLE N 3	3388	18-11-2011	0
ABCS0039gC	BOITE OTOLOGIE	3388	18-11-2011	0
ABCS0039gB	BOITE DE THYROÏDE N°2	3388	18-11-2011	0
ABCS0039gA	BOITE D'AMYGDALECTOMIE ADULTE 1	3388	18-11-2011	0

Opérateur

Opérateur Retour



LA STÉRILISATION CENTRALE:

Dossier de stérilisation



BOITE DE FAV VASCULAIRE N 1 BOC A3

Société	BOC A3	Priorité	Code Couleur de la			
Quantité	BOC A3	Emplacement	Quantité Instruments	22	Démonstrés	ND
Sterilisation	Code Couleur	Nombre Panier	Cout			
Code	ABC3008043	Notes				
Q.té	Description	Code	Notes			
2	ECARTEUR DE FARABEUF	B T 001				
2	ECARTEUR DE FARABEUF P M	B T 000				
1	MANCHE DE BISTOURI N 4	B 8094				
1	MANCHE DE BISTOURI N3	B0 073				
1	PINCE COISECTEUR	B3 100				
1	CISEAU POTTIS	B 0540				
1	CISEAU METZINGBAUM	B C 006				
1	CISEAU DELICAT COURBE	B C 111				
1	CISEAU DE MAYO DROIT	BC 544				
1	PORTE AIGUILLE CASTRO VIEJO COURBE	BN 564				
1	PORTE AIGUILLE CASTRO VIEJO DROIT	BN 563				
1	PORTE AIGUILLE V V DE RYDER	BN 054				
1	PORTE AIGUILLE DE ORILWOOD	BN 016				
4	PINCE DE HALSTEAD MOUSQUITO	BN 110				
1	PINCE DE DEBANEY	BF 400				
1	PINCE HANKESTEIN	BD 171				
1	PINCE ULTRA LIGHT	PC 011				

N. 8760 Date: 18/10/2011

Destinataire: BLOC OP SPECIALITES A2/ ABC3008043

Operateur:

Code	Description	Lot	Date Expiration	Etat
ABC300792	Boite de charge pour prothese de cuisse	3160	18-10-2011	0
ABC300793	BOITE D'ARTHRORHIZALIE	3160	18-10-2011	0
ABC300794	BOITE MEMBRANE SCOPICURE	3160	18-10-2011	0
ABC300795	BOITE MEMBRANE INFER. 1	3160	18-10-2011	0
ABC300796	MEMBRANE INF N2	3160	18-10-2011	0
ABC300797	Boite de charge art	3160	18-10-2011	0
ABC300798	BOITE SEAN N°1	3160	18-10-2011	0
ABC300799	BOITE SEAN N°2	3160	18-10-2011	0
ABC300800	PINCE D'ARTHRORHIZALIE	3160	18-10-2011	0
ABC300801	BOITE D'ARTHRORHIZALIE	3160	18-10-2011	0
ABC300802	Boite PDS N°1	3160	18-10-2011	0
ABC300803	BOITE DE CHARGEUR MAXILED FACTURE	3160	18-10-2011	0
ABC300804	ORIGINE N°2	3160	18-10-2011	0
ABC300805	BOITE OFSOLONGE	3160	18-10-2011	0
ABC300806	BOITE DE IMPLANT N°1	3160	18-10-2011	0
ABC300807	BOITE D'ARTHRORHIZALIE ADU. TE. 1	3160	18-10-2011	0

Tracçabilité de cycle: code à barre de chaque boite chargée, Type de stérilisation, N° autoclave, N° de Cycle, date, heure opérateur

Feuille de traçabilité de toutes les boites chargées dans le cycle

Bordereau de livraison de la charge des boites (nommé par destination)

Test de Bowie dick, graphique de cycle de stérilisation, integraterus.

Indicateurs semestriels de Performance de la stérilisation centrale (ex. 6 mois 2011)

Nombres de charges	1250
Nombre de boites	14806
Nombre de bowie-dick	360
Nombre d'intégrateur multiparamétriques	16000
Nombre de cycle non conforme	10
Test biologique	0 (2 tests en 10/ 2011)

LA STÉRILISATION CENTRALE:

Contraintes et difficultés

Contraintes liées aux matériels

- Perte des instruments
- Reforme des instruments
- Boîtes non autoclavables
- Retard de livraison de consommable
- Matériels non centralisé

Contraintes liées aux personnels

- Difficulté de remplacement
- Besoin en formation

Contraintes liées aux procédures

- Non respect de procédure d'Immersion froide des instruments.
- Mélange de contenu des boîtes
- Retard de programme opératoire.

LA STÉRILISATION CENTRALE

Nouveau plan de réalisation 2012

- Actualisation des fiches de poste
- Actualisation de l'inventaire des boites
- Elaborer des tests biologique
- Sterelisation programmée des protheses et implant d'orthopedie