

Choix et utilisation d'une machine d'emballage automatique

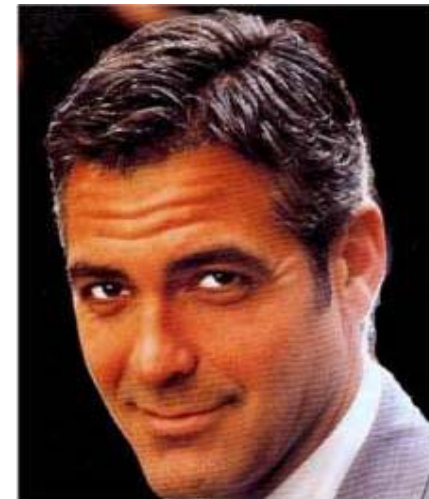
SSSH – SR : 2 novembre 2011

Frédy Cavin



Plan

- Activités
- Ancienne machine
- Nouvelle machine
 - Critères de choix
 - Validation
 - Contrôles de routine
- Conclusion



Activités

- Système de traçabilité OPTIM
 - version SPM4
 - 4635 références de produits livrés
 - 200 soit 3% sont commandables et stockés
 - 75'000 produits livrés par mois
 - 45 % sont stockés
 - Grosses séries
 - Influence sur l'organisation de travail

Exemples selon le propriétaire du DM

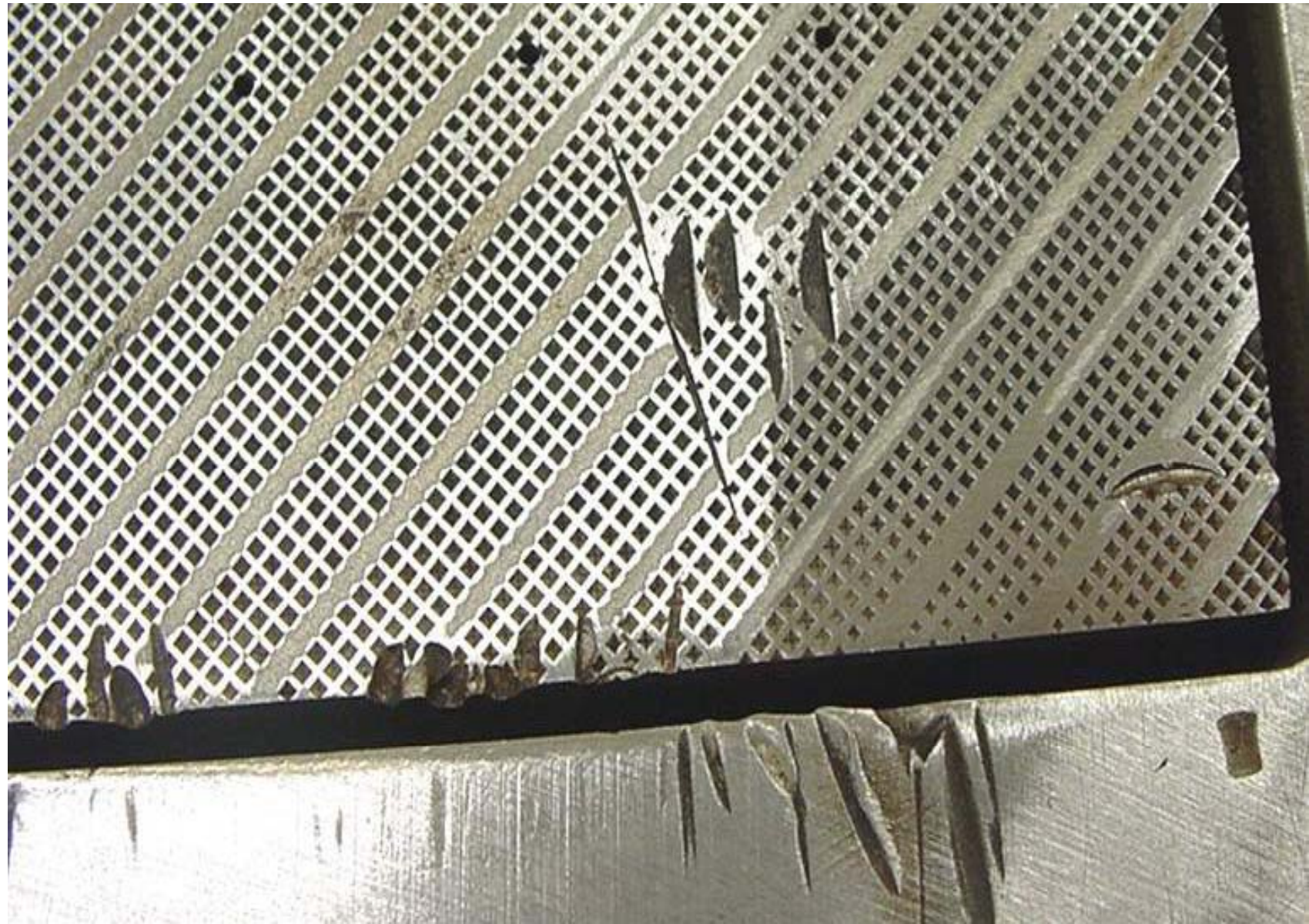
- Appartient au client
 - Identification
 - Retour de suite
 - Pas de série possible
 - Achats et pertes assumés par le client
- Appartient à la STE
 - Pas d'identification
 - Stock tampon
 - Grandes séries
 - Achats assumés par la stérilisation centrale





Problème ancienne machine

- Achat en 1991
- Pannes répétées en 2008 et 2009
- Puis panne irréparable
- Conséquence
 - Engagement de 3 auxiliaires pour faire le travail manuellement
 - Démarches pour acheter une nouvelle machine (\cong 400'000.-)



Nouvelle machine

- Faut-il continuer à tout faire ?
 - Existe-t-il des DMx faits industriellement ?
- Critère de choix
 - Capacités de production
 - Ergonomie
 - Sécurité
 - Finances
 - Service après-vente































Pince Crile
Mosquito droite
12cm Multivac



\$R708500

LOT 10.0769

20/10/10

20/10/11

STERILE 

BRUN = STERILISE A LA VAPEUR

BRUN = STERILISE A LA VAPEUR

BRUN = STERILISE A LA VAPEUR

BRUN = STERILISE A LA VAPEUR



Qualification

- QI
 - Fait par le fournisseur
 - Tests de toutes les fonctionnalités de la machine
 - Système de sécurité
 - Calibration pression, température
- QO
 - Fait par le fournisseur
 - Détermination pour un moule des conditions de travail
 - température, pression, temps

QP (1)

- Quels standards utiliser ?
 - Pas de normes pour les sachets faits avec une machine automatique d'emballage
 - EN 867-5 . 2009, & 4.3.2
 - Somme des valeurs de scellage : min 6 mm
 - EN 868-5 : 2009, & 4.5.1
 - Valeur minimale de résistance au scellage : 1.5 N pour 15 mm

QP (2)

- Tests des divers moules
 - Dimensions : 1-2-3-4-6-8
- Détermination
 - Température, temps, pression
 - Exemple : 183° C, 1.2 s, 5 bar
- Reproductibilité
 - 3 séries d'emballages (3 x un pas de machine)





CHUV CENTRE HOSPITALIER UNIVERSITAIRE VAUDOIS
Stérilisation centrale

MANUEL QUALITE

Titre: CONTROLE DES SOUDURES / DIXIE BH04		Fiche	
Indice de document: En-tête page 201-001			
DATE: 16/11/09	HEURE: 10 ^h	VISA: N5	
MOLLE	2 <input type="checkbox"/>	6 <input type="checkbox"/>	
	3 <input type="checkbox"/>	8 <input type="checkbox"/>	
	4 <input type="checkbox"/>	12 <input type="checkbox"/>	
PAPIER	Lot n°	Temp 183° Temp 120 Pression 5bar 1A	
FILM	Lot n°		
VALEURS			
Tension moyenne			
Nombre de points			
Pourcentage			
Soudure conforme	<input type="checkbox"/>	Soudure non conforme	<input type="checkbox"/>
Remarques et actions entreprises si N-C		VISA	

Tensile Force [N]

Collez ici P&B

TesNo:	000000
Name:	N5
Type:	1A
Scritu:	
Date:	16/11/09
Max:	45 N
Min:	0.1 N
Avg:	23 N
Data Points:	88
No. > 1.5N:	88.7%

Consultez votre manuel
Calibré par:
Approuvé par:

V1

Contrôles de routine

- Test au bleu de méthylène
 - Après chaque changement de moule
- Contrôle d'un échantillon pour chaque lot après stérilisation
 - Inscriptions
 - Pelabilité
 - Intégrité (propre, sec)

Utilisation

- Instruments courants à la pièce
 - Ciseaux à pansement, ciseaux à fil, pincette anatomique, etc.
 - Godets métalliques, mais passage progressif au godet plastique à usage unique
- Matériel à usage unique
 - Exemple : tampon par 2 ou par 5
 - Rationalisation et passage progressif à du matériel industriel

Conclusion

- Utilité d'une machine automatique d'emballage
- Si :
 - Volume en conséquence
 - Organisation adaptée
- Contrôles
 - Idem emballages traditionnels

Quel est la soudure qui a la plus grande résistance ?

- Sachet papier-plastique 7.5 cm x 25 cm

1

vide

2

pincette
anatomique

30 g

3

boulon

90 g

- Scellage
- Stérilisation



Cherche quelqu'un qui te
communique le rire car il suffit d'un seul
pour que la journée la plus triste devienne meilleure.