



# Gestion des ancillaires dans les établissements de santé : création d'une plateforme dématérialisée



1ères Journées Internationales Francophones de Stérilisation  
Genève 28 et 29 septembre 2012

**Dr. JM Dauchot, Pharmacien, CHI A.Grégoire Montreuil**

# Définition, contexte réglementaire

- ◆ Du latin ancillaris, « servante »
- ◆ Instruments chirurgicaux / pose d'implants spécifiques
- ◆ Prêt ou dépôt à durée déterminée
- ◆ Notion de prêt définie par le Code Civil (R.1875)
- ◆ Conventions



# Enjeux

## ◆ Problématique sanitaire

## ◆ Circuit logistique

- complexe, multiplicité des intervenants
- mise à disposition
  - vérification, recomposition
  - nature et qualité des documents joints
  - fréquence d'utilisation

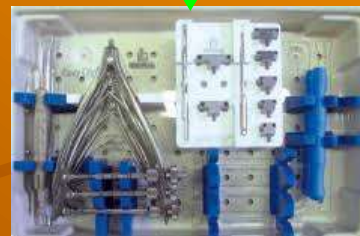
## ◆ Traçabilité de l'instrumentation

- fiche navette
- traçabilité informatique



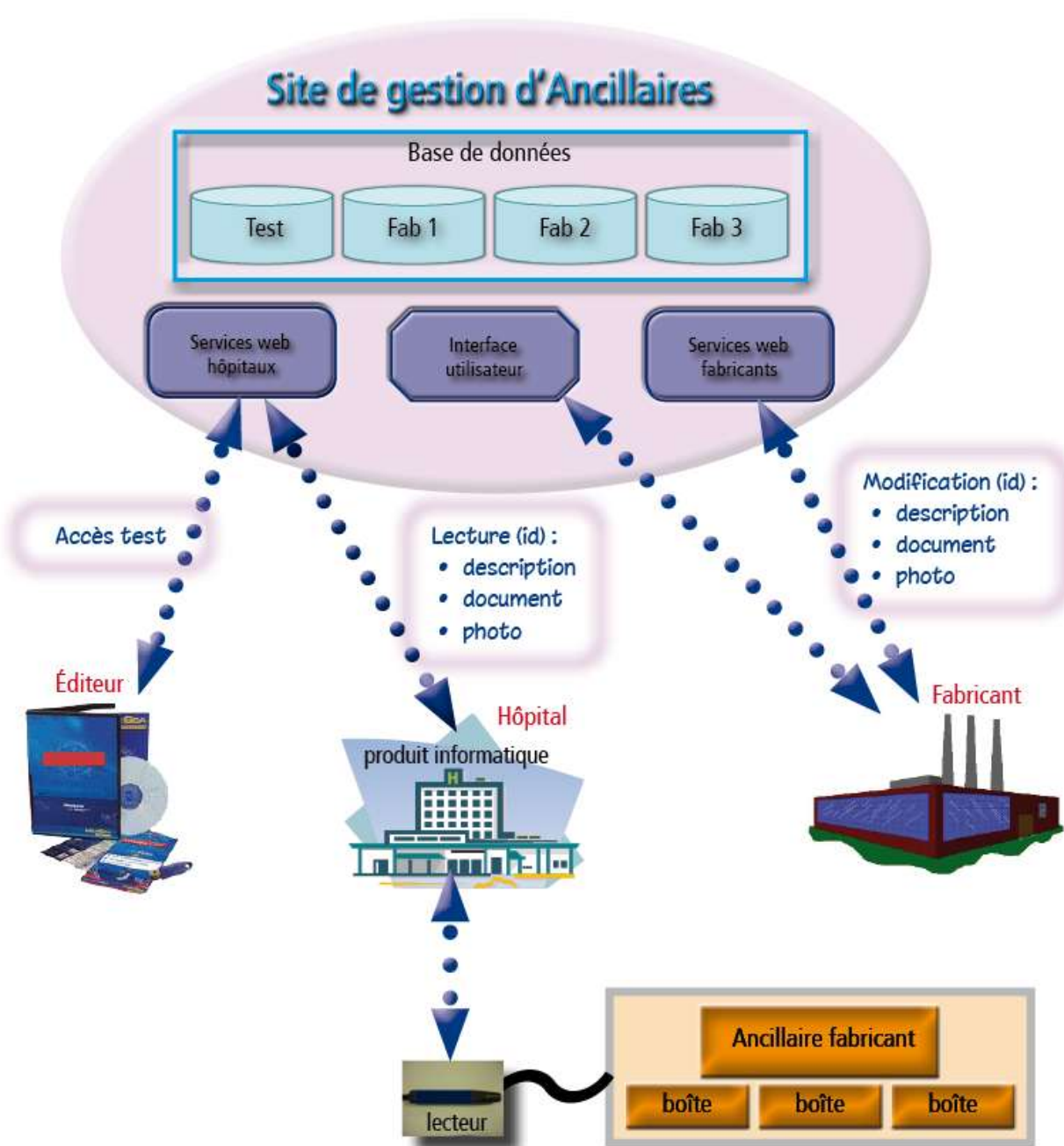
# Principe

Plateforme électronique





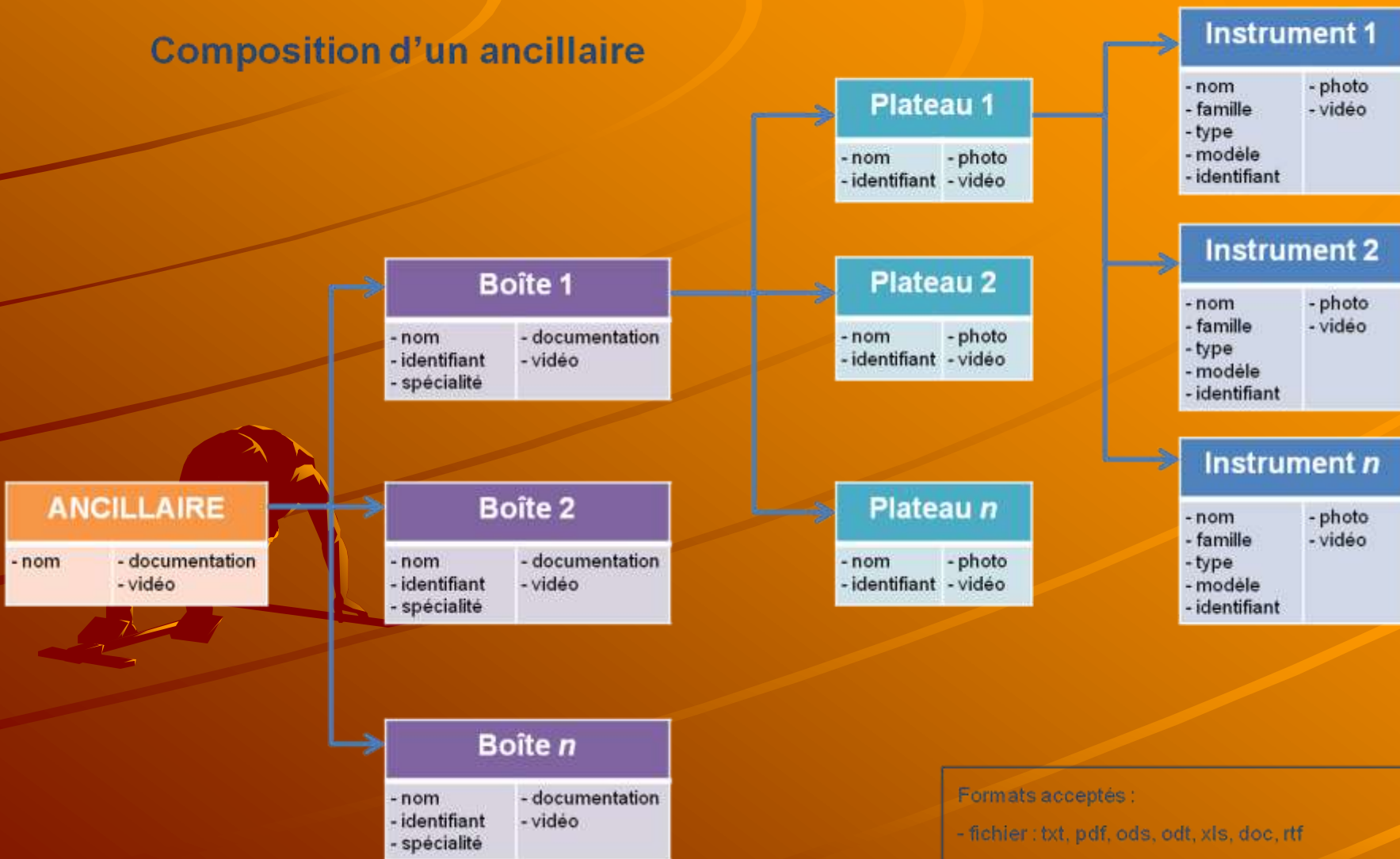
# Principe plateforme



# Matériel et méthode

- ◆ Constitution d'un groupe projet multidisciplinaire
- ◆ Définition du projet
- ◆ Création binôme : établissements de santé / éditeurs de logiciel
- ◆ Création d'une plateforme test
- ◆ Mise en place des tests

## Composition d'un ancillaire



Formats acceptés :

- fichier : txt, pdf, ods, odt, xls, doc, rtf

- image : jpeg

- vidéo : avi, mpeg, wmv, mp4, webm, mov, 3gp

# Situation actuelle des industriels

Industriel	Liaison plateforme	Nombre d'ancillaires tests	Informations mises à disposition			
			Photos plateaux	Photos instruments	Vidéo	Notice d'utilisation
1.B.Braun	Automatisation en cours	2	oui	oui	non	oui
2. Biomet	Automatisée	10	oui	oui	oui	oui
3. C2F implants	Manuelle	1	oui	non	non	oui
4. FH	Manuelle	1	oui	oui	oui	oui
5. Lepine	Manuelle	5	oui	oui	non	oui
6. Stryker	Manuelle	1	oui	non	non	oui
7.Synthes	Automatisation en cours	1	non	oui	non	oui
8.Zimmer	Manuelle	3	oui	oui	non	oui
9.Tornier	Manuelle	En cours	-	-	-	-

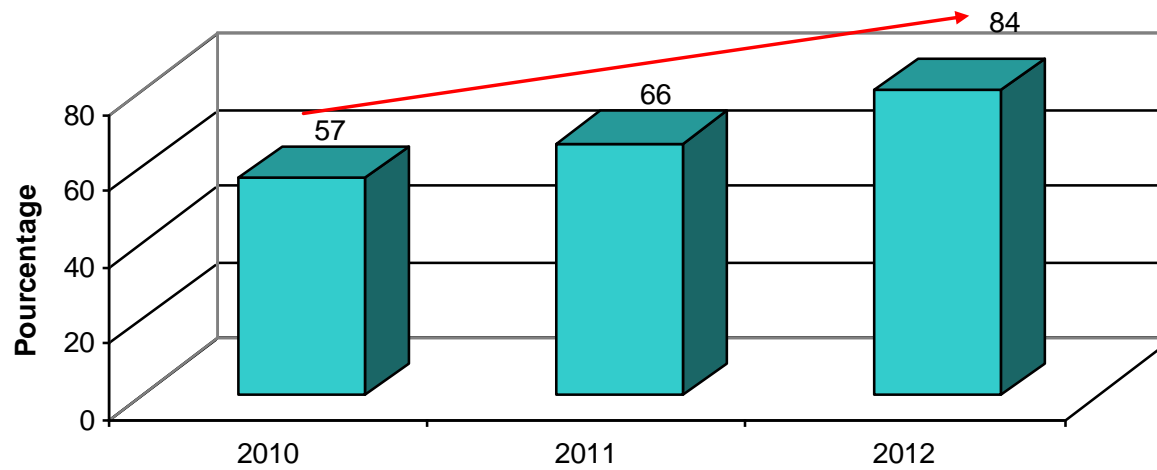


# Situation actuelle des binômes éditeurs-hospitaliers

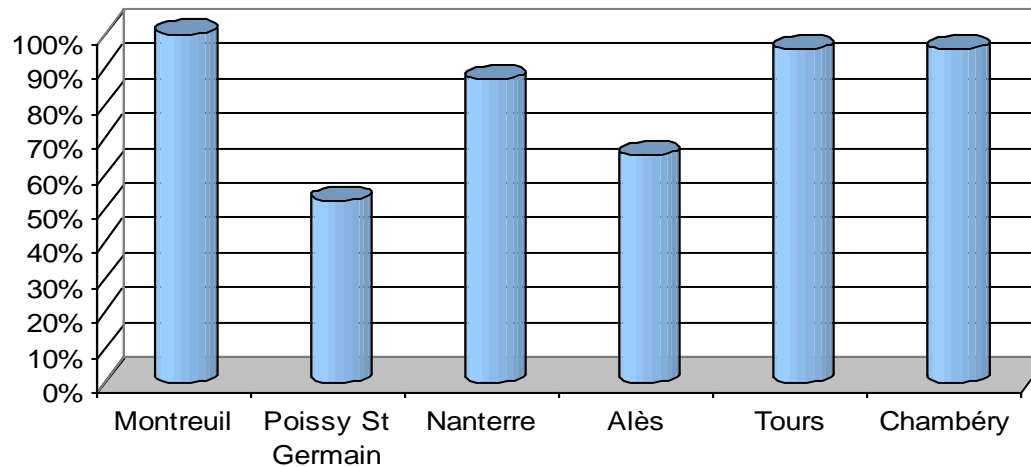
Editeur de logiciel de stérilisation		Connexion plateforme	Site hospitalier	Liaison plateforme installée	Plateforme fonctionnelle
Société	Logiciel				
1. Advance médical	Advance sté	oui	CH Poissy-Saint Germain	oui	oui
2. ÆGLÉ	AMI	oui	CHI A Grégoire	oui	oui
3. Amcor SPS	Sterigest	oui	CASH Nanterre	oui	oui
4. B.braun Aesculap	Instacount	oui	CH Blois	en cours	non
5. Getinge	T-doc	en cours	CHI R Ballanger	en cours	non
			CHU K Bicêtre	en cours	non
			CHU Cochin	en cours	non
6. Jk.concept	Ste.D.M	oui	CHU Lariboisière	oui	non (pb de parefeu)
7. Optim	Optim SPM	oui	CH Chambéry	oui	oui
8. Schaerer	Ecosoft	oui	CH Alès	oui	oui
9. Sedia	Sedisté	oui	CHRU Tours	oui	oui
10. Computer Engineering	Computer Engineering	oui	CHU Dijon	En cours	non

# Résultats des tests

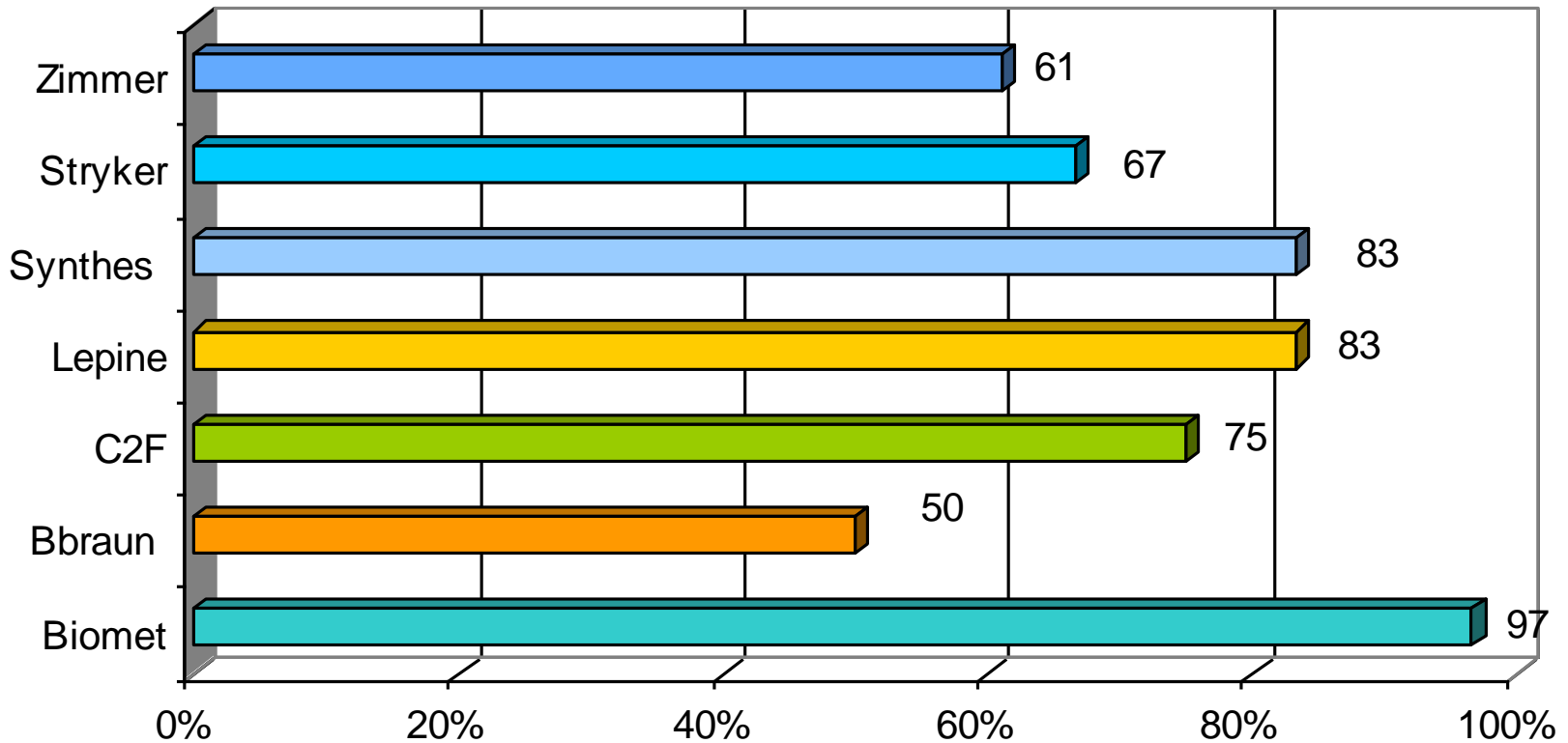
## Evolution du taux de récupération des données



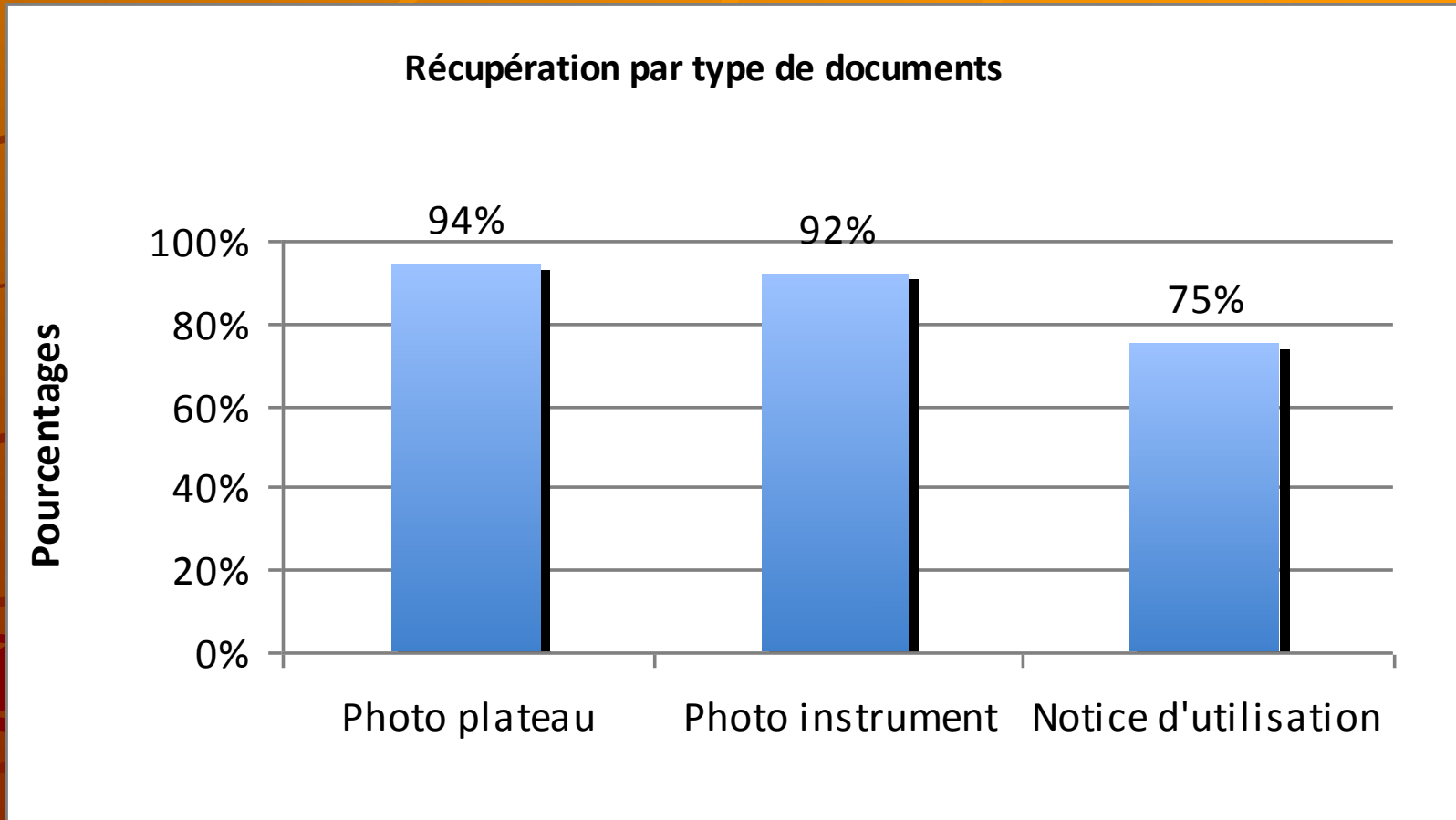
## Récupération globale des ancillaires par centre hospitalier



## Taux de récupération suivant les industriels



# Taux de récupération par type de documents







Recherche ancillaire

Code : ACBFR-0 Valider No. ce

Non

ANCILLAIRE TIGE P50-1  
ANCILLAIRE TIGE P50-2



Famille	Type	NUMERO	REVISION
Famille de l'instrument 1	Type de l'instrument 1	TELE DRESSA DA 3 COL LONG	7232-2
Famille de l'instrument 1	Type de l'instrument 1	FRASE THERMOSEAL	2381-08
Famille de l'instrument 1	Type de l'instrument 1	PUCCHEN	020418312
Famille de l'instrument 1	Type de l'instrument 1	TOURNEVIS A CARBON 6MM	238230
Famille de l'instrument 1	Type de l'instrument 1	TOURNEVIS POUR VIS EMPRISE H	91154110
Famille de l'instrument 1	Type de l'instrument 1	C.C. CPA-15	238102
Famille de l'instrument 1	Type de l'instrument 1	POURCEMENT POUR RACCORDEUR	924501300
Famille de l'instrument 1	Type de l'instrument 1	EXTRACTEUR DE TSE INTRAMEDULL	238304
Famille de l'instrument 1	Type de l'instrument 1	IMPACTEUR DE TIGES HEMORRALE	40137001
Famille de l'instrument 1	Type de l'instrument 1	MECHE A 3.2	40335003
Famille de l'instrument 1	Type de l'instrument 1	JAUIGE DE PROFONDEUR	238544
Famille de l'instrument 1	Type de l'instrument 1	C.C. ALLEN 5MM	420510
Famille de l'instrument 1	Type de l'instrument 1	TELE DRESSA DA 38 COL COURT	7232-19
Famille de l'instrument 1	Type de l'instrument 1	MECHE CA 0.5 P50	238304
Famille de l'instrument 1	Type de l'instrument 1	GJDE TROCANTERIE	238306

Fermer

Advance Sté (Advance Médical)

Produits

Code	CM	Description	Quantité	Désignation
00017	REA	VALVE EXTEND 4P 110X11	1	80-4750-00-06-1/6
00021	REA	VALVE EXTEND 4P 110X23	1	7036-Jauge de profondeur
00027	REA	VALVE EXTEND 4P 1108 2608110	1	8866-Mèche Ø 3.2 x 90 mm
00046	REA	VALVE EXTEND 4P 1108 26081102	1	3004-Mèche Ø 3.2 x 70 mm
00047	REA	VALVE EXTEND 4P 1108 26081103	1	3003-Mèche Ø 3.2 x 90 mm
00048	REA	VALVE EXTEND 4P 1108 26081104	1	3013-Gaule-mèche 3,2 mm Ø 88
00049	REA	VALVE EXTEND 4P 1108 26081105	1	7798-Tournevis à cardes 3,5 mm
00066	REA	VALVE EXTEND 4 PARTIES 1012 MP1	1	8913-Tournevis 3,5 mm
00012	REA	VALVE EXTEND 4 PARTIES 1012 MP1	1	7798-Tournevis à cardes 3,5 mm
00018	REA	VALVE EXTEND 4 PARTIES 1012 MP1	1	8913-Tournevis 3,5 mm
00020	REA	VALVE EXTEND 4 PARTIES 1012 MP2	1	7798-Tournevis à cardes 3,5 mm
00030	REA	VALVE EXTEND 4 PARTIES 0810 030801	1	8913-Tournevis 3,5 mm
00070	FFD	Plateau.1	1	10030-210-Page de 1
00080	FFD	Plateau.2	1	8174-Crochet de coagulation
00091	FFD	Plateau.3	1	7798-Tournevis à cardes 3,5 mm
00027	RE-010	RE-0101-730-04-2	1	8913-Tournevis 3,5 mm
00028	RE-010	RE-0101-730-04-3	1	8913-Tournevis 3,5 mm

Code CM Description

801794 RE-010 8913-Tournevis 3,5 mm

801795 RE-010 8913-Gaule-mèche 3,2 mm Ø 88

801796 RE-010 753010-Mèche Hx 100

801797 RE-010 753015-Jauge de profondeur pour vis

801798 RE-010 7798-Tournevis à cardes 3,5 mm

Sondes

44.05.01 20/02/2012 Aide Visual 2

Sterigest (Amcor SPS)

SEDISTE - services au patient COMS

Boîte en cours :

Composition des boîtes Boîtes physiques

31 alphabétique

LISTE DES PRODIGES

- ANUSCOPE [2] (8)
- BASE DIGESTIVE [3] (11)
- BESTIOIRE ARGON ERIC [5] (2)
- CLAMPS VASCULAIRES [4] (16)
- GOBLET + 2 VALVES CENTRALES [7] (3)
- COLOSCOPES [8] (20)
- LAPAROTOMIE [9] (60)
- PETITE IMPRESSION [10] (14)
- PIECE REPIQUAGE COLOSCOPES DIGEST
- SERIE JOINTS [11]
- THORAX [14] (21)
- THYROIDE [25] (10)
- VALVES SUSPENSIONNES 03 + COMPAS [10]
- CABLE DE LUMIERE FROIDE [29] (1)
- CABLE LUMIERE THD [25] (3)
- CLAMP VASCULAIRE COGLO [21] (3)
- CLAMPS VASCULAIRES GREPPE HERATZON
- ECARTEUR DE SARASAGO [23] (8)
- ECARTEUR THOMPSON-1 [24] (8)
- ECARTEUR THOMPSON COMPLEMENT [25]
- EXAMEN VAGINAL [26] (6)
- GRANDE VALVE SUSPENSIONNE + COMPAS
- HEMORRHOIDES [29] (14)
- INSTRUMENTS LONGS [30] (30)
- PIECE A MAIN DISSECTION [32] (5)
- PIECE A MAIN ULTRASONIC POUR ACE [33]
- PREPARATION GREFFON [34] (17)
- TRANSPLANTATION HEPATIQUE [35] (26)
- VALVES SUSPENSIONNES 02 TABLE [36]
- APPLICATEUR DE CLIP REUTILISABLE [37]

Exportation des ancillaires

Version : 1.1.5

Non photo :  Oui

Code boîte ancillaire : **SMFR-6** Mode de copie : **NORMAL**

Type boîte :  Type Instrument : **INSTRUMENT**

Type défauts :  Référence Catalogue :

UP :  Disponibilité : **ACTIF**

Box :  Indispensable :

Fournisseur : **BOHET** Téléchargement en cours : **\*\*\*\*\*.jpg**

Type Codage : **RFID** 54974-6.jpg 52,96 KB

TAG ID :  Spécial :

Code pd :  Modèle :

Ref four :  Type :


Nom : **ANCILLAIRE PERFORMANCE REVISION 0304 HEMOR-6**

Mode lavage :

Nettoy :

Handle :

Largeur photo :  Hauteur photo :  Photo : **SMFR-6.jpg**



Sediste (Société Sédia)



**Administration - Ancillaires Importer**

Importer: RK-0101-706-0N-2 Télécharger

Importer  Annuler

Désignation: Ancillaires pour inserts IT  
 Code: RK-0101-706-0N-2 Notice:  Ouvre  
 Fabricant: ZIMMER Type de codage: CB

Cliet: Gestion en local Famille: BLOC OPERATOIRE  
 Service: PHARMADE Sous-famille: BLOC ORTHOPEDIE  
 Emballage: CONTENEURS ET FILM Catégorie: ANCIILAIRES  
 Lieu de distribution par défaut: PHARMADE Sous-catégorie: ANCIILAIRES  
 Volume: VOLUME STANDARD

Instrument	Numero de série	Datamatrix	Catégorie	Sous-catégorie	Référence fournisseur
- Unité de conditionnement : Ancillaires pour inserts IT RK-0101-706-0N-2 (24 Instruments)					
RK-0101-706-0N-2			PLATEAU	PLATEAU	
01-00469-001 Manche porte cotyle			Manche	Manche porte cotyle	01-00469-001
78-00-39-36 Calotte de réduction Ø 36 mm			Calotte de réduction	Calotte de réduction Ø 36 mm	78-00-39-36
01-01519-408 Tête d'essai Ø 40xL 12/14 Ø			Tête d'essai	Tête d'essai Ø 40xL 12/14 Ø	01-01519-408
01-01519-407 Tête d'essai Ø 40L 12/14 +4			Tête d'essai	Tête d'essai Ø 40L 12/14 +4	01-01519-407
00-8791-001-00 Boîte ancillaires pour inserts IT			Boîte	Boîte ancillaires pour inserts I	00-8791-001-00
00-5900-099-00 Couvre-cle			Couvre-cle	Couvre-cle	00-5900-099-00
00-8790-015-20 Tête d'impaction sphérique Ø 20 mm			Tête d'impaction sphérique	Tête d'impaction sphérique Ø	00-8790-015-20
00-8790-015-32 Tête d'impaction sphérique Ø 32 mm			Tête d'impaction sphérique	Tête d'impaction sphérique Ø	00-8790-015-32

Unité de conditionnement  
 Désignation: Ancillaires pour inserts IT RK-0101-706-0N-2  
 Tag RFID: RK-0101-706-0N-2  
 Famille: Instrum ALLOFIT IT  
 Sous-famille: Instrum HANCHE  
 Mode de lavage: Machine à laver  
 Notice: 0601551013 Cotyles Allok Allok 5 IT Alloclassic (5T) (8092009) FRA.p Ouvre

Instrument: RK-0101-706-0N-2  
 Numéro de série:   
 Catégorie: PLATEAU  
 Sous-catégorie: PLATEAU  
 Datamatrix:   
 Réf. fournisseur:



Ecosoft (Schaerer-mayfield)

Optim SPM (Optim)

Optim SPM

Compositions et ancillaires en prêt

Support Version Annuler Réinitialiser Quitter

Ancillaire

ANCILLAIRE	1 Boîte, 1 Plateau, 30 Instruments	Fournisseur	Leptine
Code	LEPINE_TEST1	N° Lot	
Nom		Mise à jour	
BOITE	1 Plateau, 30 Instruments	Type	Ancillaire Targos/Past
Code	LEPINE_TEST1	Mode de lavage	ReefProtect
Nom	H25-KA3-V15_3	Mise à jour	9/29/2011 4:43:04 PM
PLATEAU	Plateau_1	30 Instruments	
Instrument	Type	Famille	Ad.Four
FORTE-RAPEES STANDARD	type1	fam1	HAA 0V025
FORTE-RAPEES DROIT	type1	fam1	HAA 0V030
COL ESSAI PAVI/TARGOS 130° LS	type1	fam1	HTA TA025
COL ESSAI PAVI 130° COURT	type1	fam1	HD15 3603
COL ESSAI PAVI/TARGOS 130°	type1	fam1	HTA TA020
EMBOUT IMPACTION TERES M10	type1	fam1	HNA TA008
FRASSE A CALDR	type1	fam1	HTA TA031

Chargement de l'ancillaire terminé

Valider Annuler

Copyright © Datum, 2011 - Support 0 800 108 008

100%

## Bloc – Stérilisation (Computer Engineering)

Récupération des informations via la plateforme Inter Ancillaires

N° Tag de l'ensemble:   Informations générales

Référence de l'ensemble:  Nom de l'ensemble:

Vidéo:   Récupérer la vidéo Répertoire:

Notice:   Récupérer la notice Répertoire:

N° Tag	Produit	Qté	Tn	Famille	Réf. fournisseur	?
800257C3	Ciseaux Mayo courbes 17cm	1	001	Ciseaux		<input checked="" type="checkbox"/>
800307EF	Pince Péan 14cm	1	002	Pince		<input checked="" type="checkbox"/>
80025763	Pince à déséquer sans griffe 14,5cm	1	003	Pince		<input checked="" type="checkbox"/>
800307C1	Pince Kelly sans griffe 14cm	1	004	Pince		<input checked="" type="checkbox"/>

Nom du fournisseur:   Créer les produits inexistant

Service de l'ensemble:

Création de l'ensemble



# Perspectives

**Traçabilité**  
**à l'instrument**

**Implants**  
code LPPR  
bon de livraison

**Traçabilité**  
fiche navette  
logistique retour

**Principe plateforme ancillaires**

faisabilité, intérêt



# Devenir du projet

- Mise en production ? **oui**
- Une ou plusieurs plateforme(s) ? **Une seule plateforme nationale**
- Qui gère la plateforme ? **Une association loi 1901**
- Financement ? **Cotisations annuelles**
- Sociétés savantes ? **AFS      SOFCOT      SNITEM**
- Quand ? **Automne 2012**
- Nom ? **Inter Ancillaires**
- projet franco-français ? **Non, probablement européen**



*Merçi*

