

40 Jahre SGSV 40 ans SSSH

21.– 22. Juni 2023 im Kongresshaus Biel/Bienne
21– 22 juin 2023 au Palais des Congrès à Biel/Bienne

**Nouvelle construction d'un SRDM
"Projet SRDM hors campus"**
Ayoub Al Horami, Hôpital universitaire de Bâle

Présentation

Ayoub Al Horami

40 ans / marié / 3 enfants

Carrière professionnelle

- Apprentissage : Employé de commerce de gros et de commerce extérieur
- Collaboration au sein du SRDM des cliniques Hochtaunus à Bad Homburg
- Chef de groupe du SRDM à l'Hôpital cantonal de Saint-Gall
- Directeur adjoint du SRDM Hôpital universitaire de Bâle (USB)



Projet SRDM hors campus : Situation initiale

Nouveau bâtiment de la clinique

- Élargissement des soins aux patients sur le site

Transfert de l'unité de soins intensifs

- Les soins intensifs s'installent dans les locaux actuels du SRDM

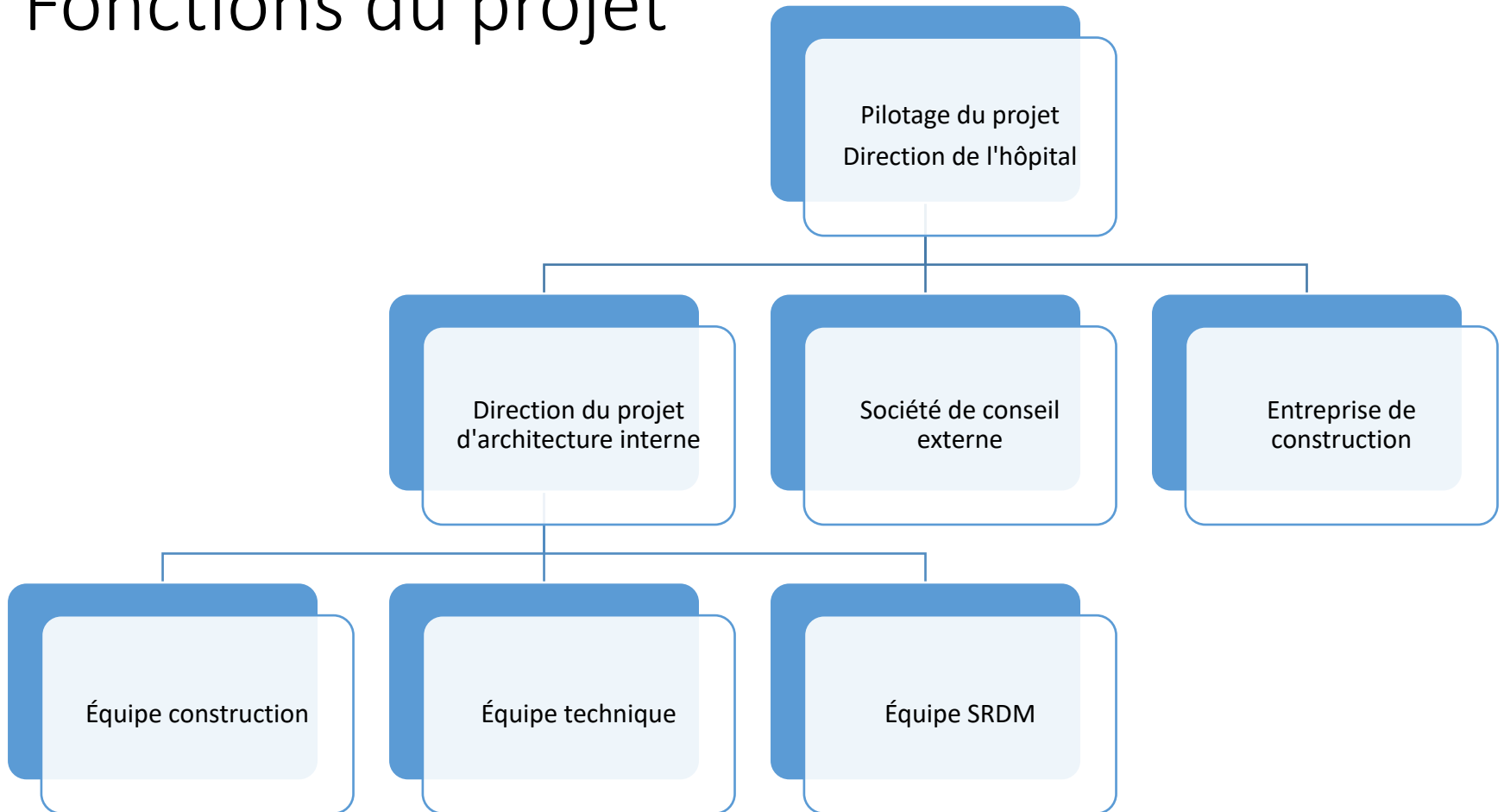
Des locaux toujours plus étroits

- Le SRDM quitte le campus

Conséquence

- Tous les services/départements sans contact direct avec les patients quittent le campus.

Fonctions du projet



Défis à relever



Deux sites SRDM sur le campus

SRDM Est Part d'environ 65 %
SRDM Ouest Part d'environ 35 %



Deux équipes SRDM

SRDM Est --> très énergique
SRDM Ouest --> calme et sereine



Transport de dispositifs médicaux

Livraison directe



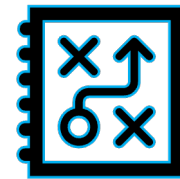
Communication

Face à face



Retraitement des endoscopes

Actuellement par le SRDM Est
Doit rester sur le site
(immobilisation max. 30min.)



Sécurité des patients



Emplacement du stock
stérile ?

A proximité immédiate
La livraison express doit être
garantie



Stock d'instruments
suffisant ?

Quantité et état



Délais de
livraison/transport ?

Fréquence de livraison

Concept d'exploitation



Site

Distance
Infrastructure
Transport



Surface

Suffisante, avec
réserve



Pièces

Répartition
Structure



Machines

Nombre
Exigences
80 000 UTS
12 000 UTS



Mobilier

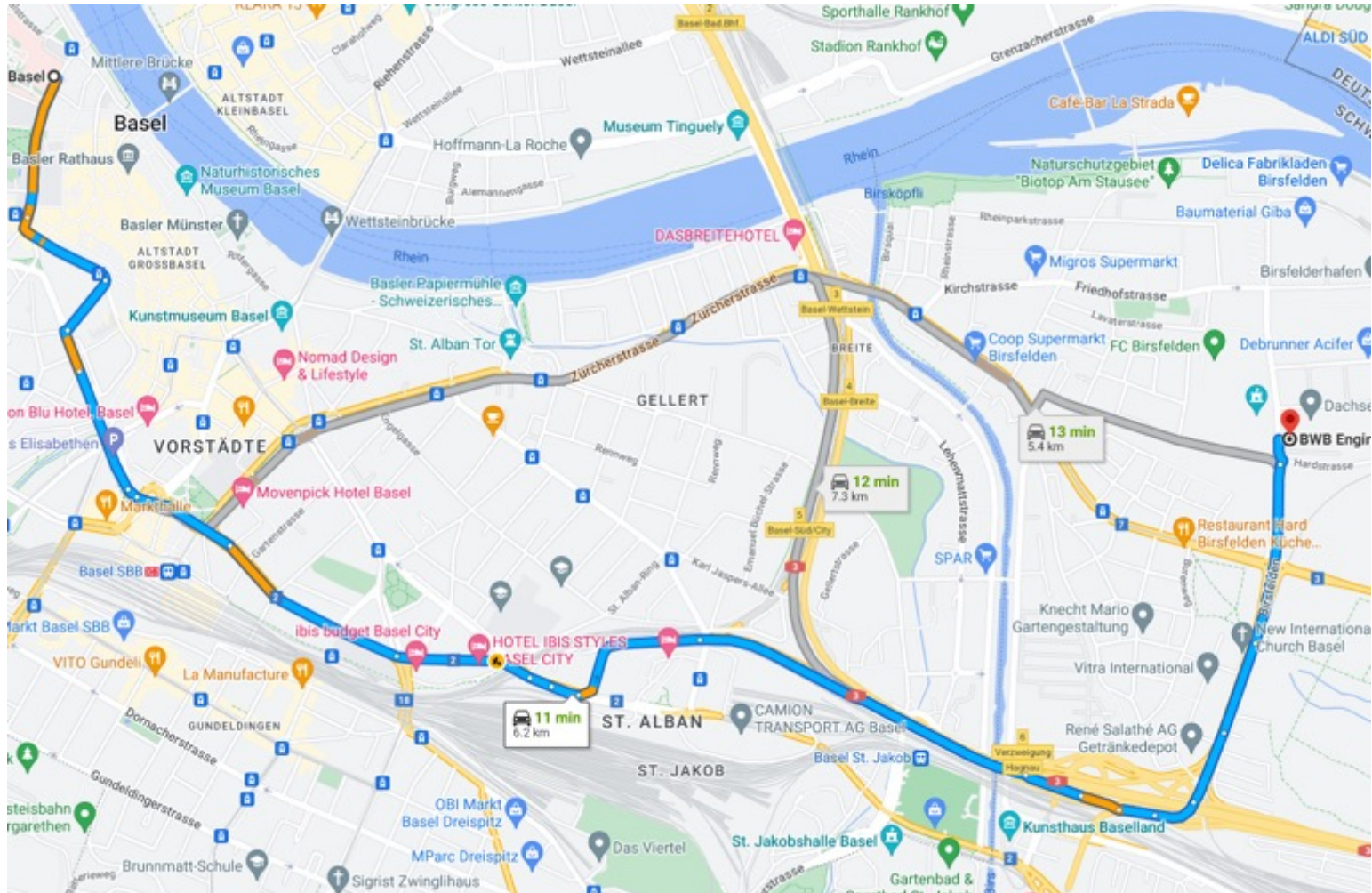
Inventaire
Exigences



Autres statistiques

Temps de
retraitement
Utilisation des
machines
Fréquence de
livraison
Stock des hits

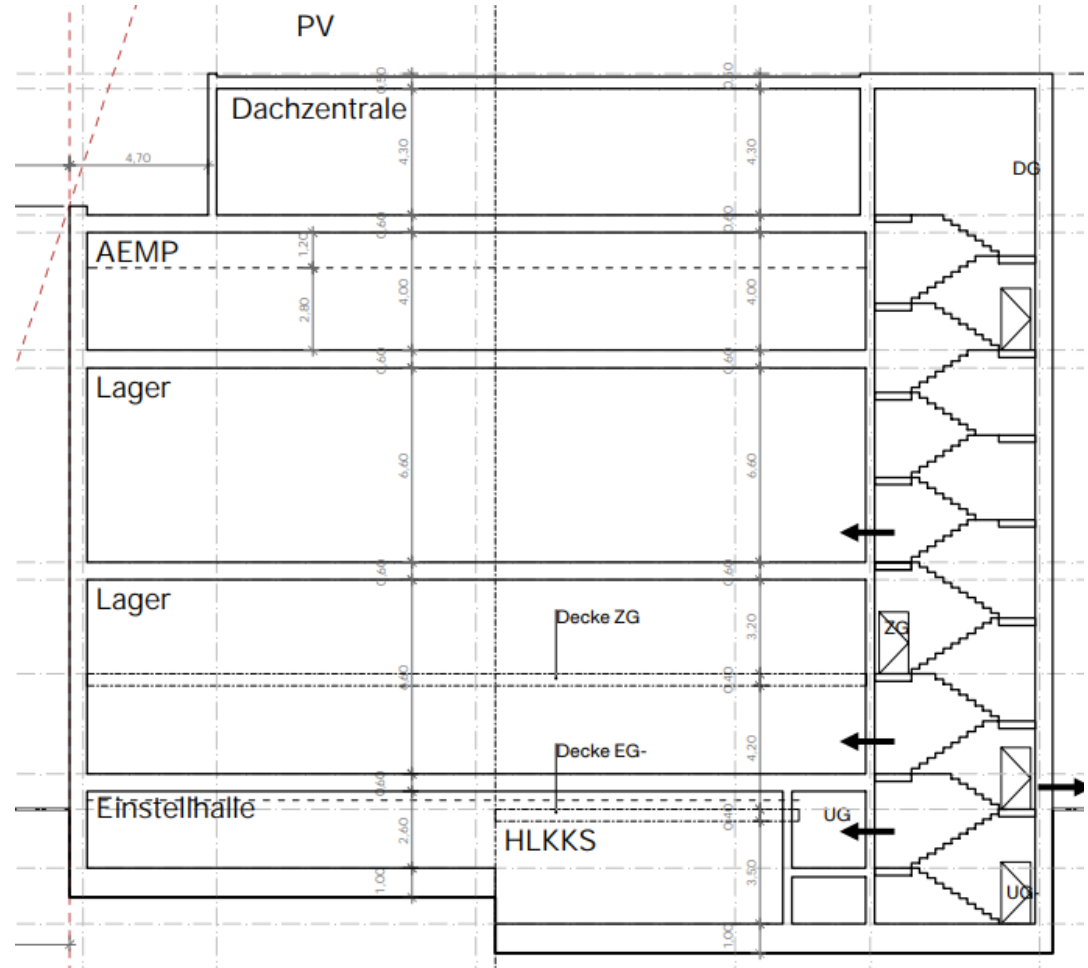
Itinéraire de transport



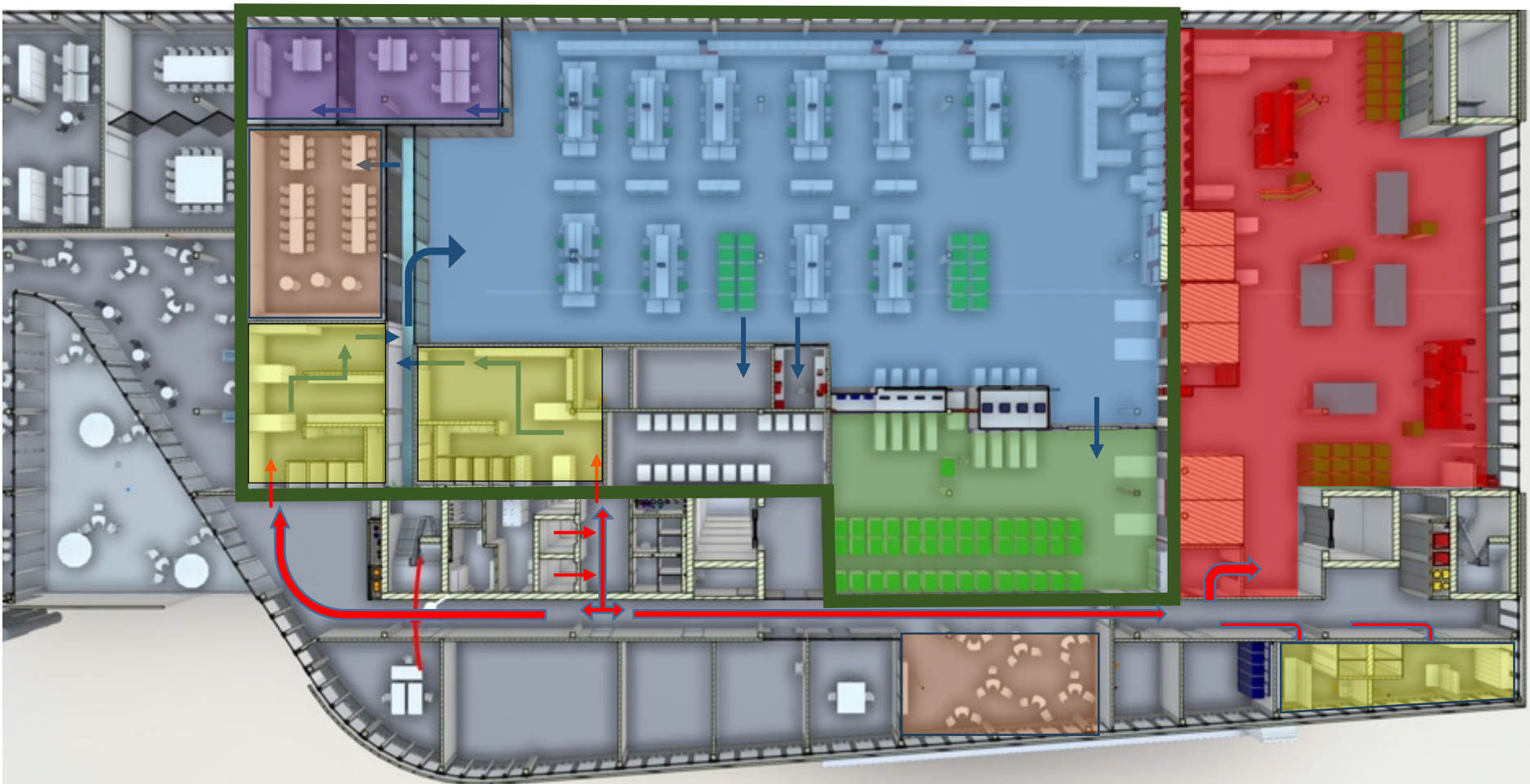
Site



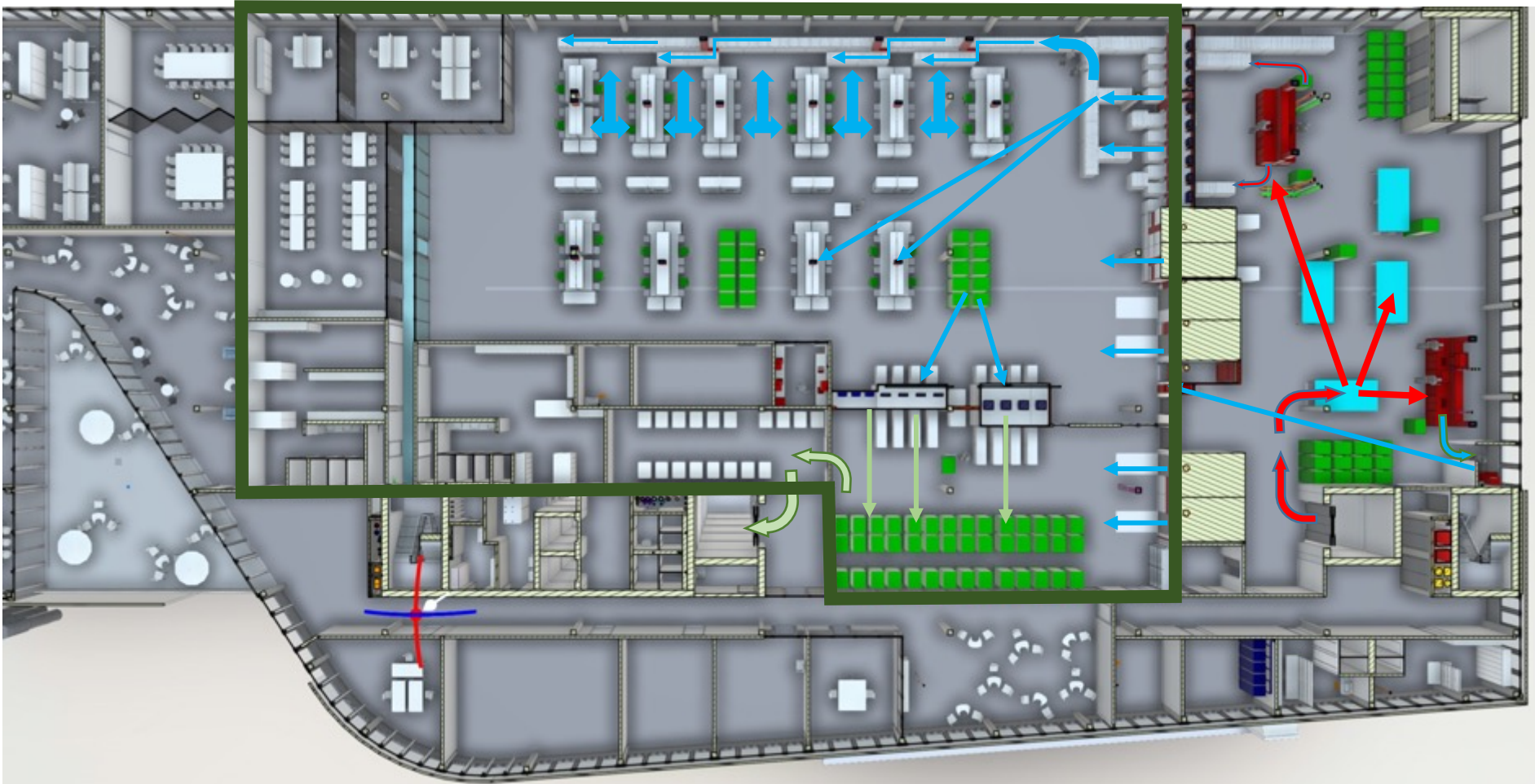
Coupe
verticale
du
bâtiment



Répartition de l'espace et parcours du personnel



Déroulement du processus



Préparation (3-5 ans)

Regroupement des équipes

- Renforcer l'esprit d'équipe
- Élargir ses connaissances sur les différents instruments
- Révision du tableau de service
- Boîte à outils



Optimiser les processus

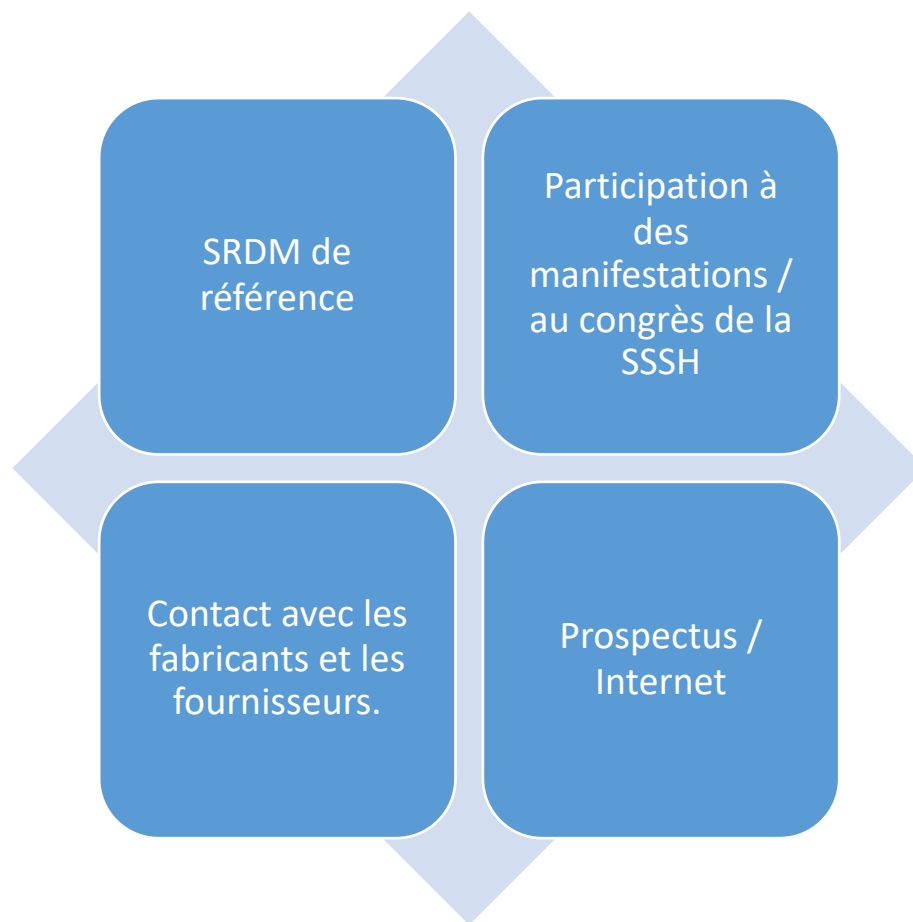
- Évaluer chaque changement avec clairvoyance

Transport de dispositifs médicaux mis en œuvre conformément aux lignes directrices

Structure du personnel

Optimisation des paniers / apurement des données de base

Innovations/ idées



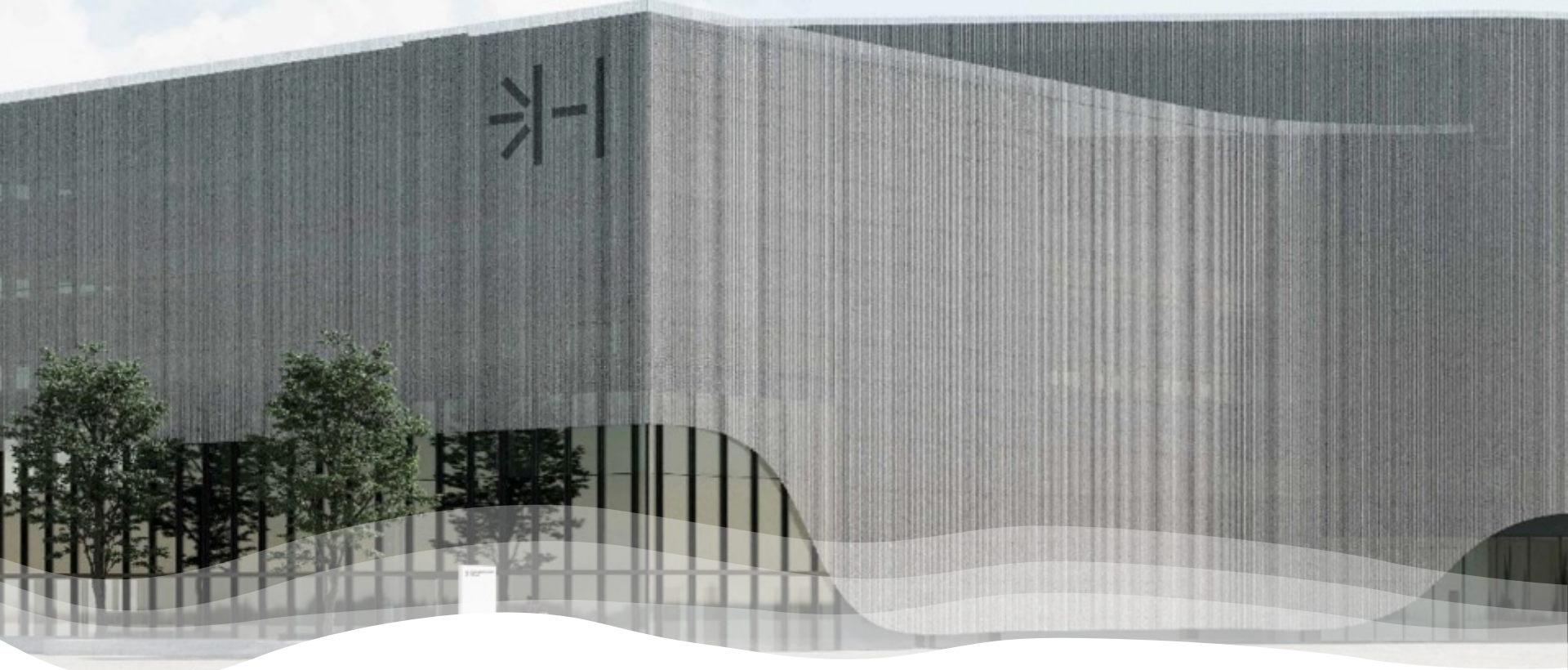
Conclusions : nouvelle construction / transformation

Avantages

- Une opportunité de prendre un nouveau départ
- Allègement de la charge de travail du personnel
- Focalisation sur l'activité principale

Inconvénients

- Pas de contact direct avec le bloc opératoire
- Délais de livraison / temps de retraitement
- Immobilisation des instruments contaminés
- Perte des avantages du centre-ville



Merci beaucoup de votre attention